

musée l'abbaye

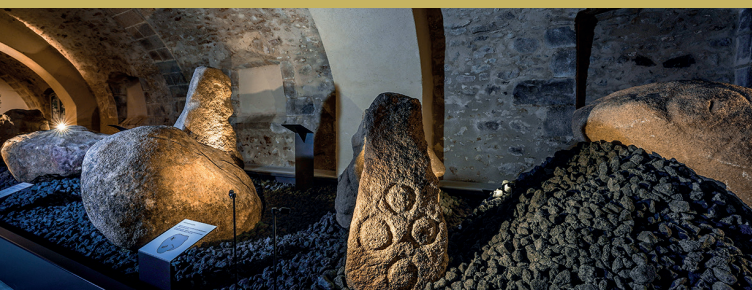
Plongez dans près de 3000 ans d'histoire du Bocage : des mystérieux rochers gravés des Vault à l'exceptionnelle orfèvrerie, en passant par les curieuses légendes populaires... Saurez-vous percer tous ses mystères ?

Accueilli par l'Office de tourisme, le visiteur descend dans la magnifique cave voûtée et plonge dans les temps très anciens (géologie, préhistoire, protohistoire). Cet espace accorde également la part belle aux rochers des Vault, monumentaux. Un tunnel, conçu spécialement pour les enfants, donne à comprendre le paysage de bocage. Une salle attenante, à l'ambiance feutrée, évoque la culture populaire en bocage (contes, chants, musiques) et l'écrivain emblématique Ernest Pérochon.

La visite se poursuit au 1^{er} étage avec 4 espaces, retraçant l'histoire du Mauléonais du Moyen-Âge jusqu'aux Guerres de Vendée, puis l'industrialisation du XIX^{ème} siècle mettant en valeur nombres d'outils utilisés à l'époque.

La chapelle attire très vite tous les regards. On y découvre l'histoire religieuse avec de précieuses pièces d'orfèvrerie, mais aussi les légendes et croyances. Et comme un clin d'œil au passé, la visite se termine avec l'atelier du cirier et les nouvelles technologies... du XIX^{ème} siècle !

Avec son entrée gratuite, son parcours enfant, son audioguide en 3 versions (français, anglais et enfant), ses outils numériques, des manipulations, le musée s'adresse à toute la famille, à chacun selon son rythme et ses envies.



musée

MAULÉON

Visites libres

• Ouvertures en semaine

Hors vacances scolaires

Mercredi et vendredi de 10h à 12h et de 14h à 18h

Mardi et jeudi sur réservation : de 10h à 12h et de 14h à 18h

Vacances scolaires (zones A et B)

Mercredi et vendredi de 10h à 12h et de 14h à 18h

Mardi, jeudi, samedi et dimanche de 14h à 18h

• Ouvertures les week-end pairs et jours fériés de 14h à 18h, aux dates suivantes

Janvier : 15, 16, 29, 30

Février : 5, 6, 12, 13, 19, 20, 26, 27

Mars : 12, 13, 26, 27

Avril : 9, 10, 16, 17, 23, 24, 30

Mai : 7, 8, 21, 22, 26

Juin : 4, 5, 18, 19

Visites guidées (à 15h30)

Tout public : dimanches 13, 27 février et 24 avril, mercredi 27 avril, vendredi 29 avril, jeudi 26 mai

Spécial enfants de 7 à 10 ans : vendredi 25 février

Accueil de groupes (scolaires et tout public)

Mardi, mercredi, jeudi et vendredi sur réservation au 05 49 74 32 24

Entrée et ateliers gratuits

Possibilité de location d'un audioguide en 3 versions (français, anglais et enfant). Tarif : 5 € (2 € enfant de 6 à 11 ans)

Infos pratiques

Place de l'hôtel de ville à Mauléon

05 49 74 32 24 / musees@agglo2b.fr / www.musees.agglo2b.fr

Médiation culturelle

06 71 68 67 16 - deborah.daufin@agglo2b.fr



Evènements

• Nuit de la Lecture

Vendredi 21 janvier de 18h à 23h

Contes par l'ARCUP à 18h et 20h30

Visites guidées à 18h30 et 21h

• Conférence « Le patrimoine chanté en Poitou » par Jany Rouger Samedi 9 avril à 15h

Suivi d'un goûter musical avec les musiciens traditionnels du Conservatoire de Musique du Bocage Bressuirais, avec le soutien Leader - ARCUP - UPCP - Métiève

• Sonnez les petites oeuvres

Mercredi 18 mai de 17h15 à 18h

Déambulation musicale de la classe éveil du Conservatoire de musique du Bocage Bressuirais

• Nuit des Musées - Les Fêtes médiévales de Mauléon

Samedi 21 mai de 14h à 23h

Atelier « Enluminure » à 16h

Visite guidée à 21h

Dimanche 22 mai de 14h à 18h

Atelier « Crée ton sceau » à 15h30

Présentation d'un manuscrit du XII^{ème} siècle et visite guidée à 16h

• Journées nationales de l'Archéologie

Samedi 18 et dimanche 19 juin de 14h à 18h

Atelier taille de silex avec ArkéoFabric, rencontre avec un archéologue.

VISITER

JANV. À JUIN 2022



Ateliers (à 15h30 - sur réservation)

Céramique néolithique (à partir de 7 ans)

Création de poterie néolithique

Dimanche 16 janvier et mardi 19 avril

Illusion d'optique (à partir de 6 ans)

Création d'un thaumastope

Dimanche 30 janvier, mercredi 23 février et dimanche 8 mai

Métal repoussé (à partir de 8 ans)

Création d'une lanterne magique en métal

Jeudi 17 février et dimanche 13 mars

Cuir

Création de pochettes en cuir : vendredi 18 février (à partir de 7 ans) et dimanche 10 avril (ados adultes)

Création de porte-clés en cuir : mercredi 20 avril (à partir de 7 ans)

Chasse au trésor (de 8 à 12 ans)

Le trésor de Savary de Mauléon

Dimanche 27 mars, vendredi 22 avril et dimanche 5 juin

Fête ton anniversaire au musée (à partir de 7 ans)

Invite tes copains pour un samedi festif de 15h à 17h.

Au programme : une activité au choix (atelier cuir, céramique néolithique, ou chasse au trésor) et un goûter.

Gratuit sur réservation 8 enfants maximum.

Boissons et goûter fournis par les familles.



poursuivez votre visite au
Musée à Bressuire

musée BRESSUIRE

JANVIER À JUIN
2022

VISITES - ATELIERS



Laissez-vous conter l'histoire du Bocage...

ENTRÉE GRATUITE



musée bressuire

Installé dans d'anciens greniers à grain du début du XIX^{ème} siècle, le musée à Bressuire évoque l'histoire de la ville au travers des découvertes archéologiques et de peintures.

Pendant plus de mille ans, entre le IX^{ème} siècle après J.-C. et les années 1960, le village de Saint-Porchaire, aujourd'hui quartier de Bressuire a abrité des ateliers de potiers. Une importante collection de céramiques représentative de cette production locale est exposée. De plus, les fameuses "faïences de Saint-Porchaire" réalisées vraisemblablement dans ce village, au milieu du XVI^{ème} siècle, pour l'entourage royal ont inspiré de nombreux créateurs et manufactures (Minton, Parthenay...) que l'on peut découvrir à Bressuire.

Bressuire est aussi la ville natale de Max Ingrand (1908-1969) un des plus grands verriers et vitraillistes français. Explorateur des relations entre le verre et la lumière, Max Ingrand développe des techniques remarquables de travail du verre au sable et à l'acide qui donnent lieu à des chefs-d'œuvre, dont l'ensemble "scène de plage" (1936), qui est exposé au musée. Il crée également de nombreux vitraux puis des luminaires en collaboration avec la Compagnie de Saint-Gobain et Fontana Arte : appliques, lampes de chevet, lustres... visibles à Bressuire. La collection du musée permet ainsi de découvrir le savoir-faire et le talent de cet artiste qui sut exploiter au mieux l'extraordinaire capacité du verre à transformer la lumière.



musée

BRESSUIRE



Visites libres (de 14h30 à 18h)

Janvier : dimanches 9 et 23

Février : dimanches 6 et 20, mardi 22 et jeudi 24

Mars : dimanches 6 et 20, mercredi 30

Avril : dimanche 03, mardi 19, mercredi 20, jeudi 21, vendredi 22, mardi 26, jeudi 28

Mai : dimanches 15 et 29

Juin : dimanches 12 et 26

Accueil de groupes (scolaires, tout public)

Mardi, mercredi et jeudi sur réservation.

Entrée, visites et ateliers gratuits

Place de l'hôtel de ville à Bressuire
musees@agglo2b.fr / www.musees.agglo2b.fr

Médiation culturelle
06 43 47 48 12 - karen.pineaud@agglo2b.fr

Avec le soutien de



Evènements

• **Exposition « Les monstres dans l'art roman en Poitou-Charentes »**
Du 29 mars au 1^{er} mai aux horaires d'ouverture du Musée

Les églises romanes de la région sont fréquemment ornées de dragons, griffons sirènes et autres créatures hybrides. Ces animaux monstrueux constituent une des particularités de l'art roman en Poitou et en Charentes. Considérés comme réels à l'époque romane, ils participent au décor des édifices et au message religieux qui le sous-tend. Ils témoignent aujourd'hui de la pensée et de l'imaginaire des hommes du Moyen-Âge.

• **" On vous raconte " au Musée : les Cabinets de curiosité**
Mercredi 30 mars de 14h30 à 15h15

Un moment pour petits et grands avec les bibliothécaires.

• **Nuit des musées & Fête de l'estampe**
Samedi 21 mai de 15h30 à 23h

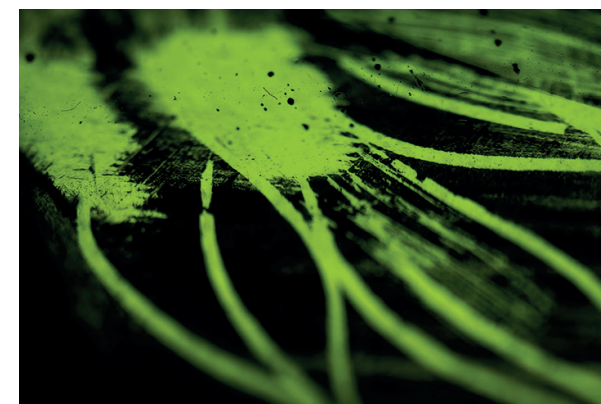
Ateliers « gravure en taille-douce » à 16h et 20h, animés par l'artiste Anne-Sophie Delion (durée : 2h - dans la limite de 8 personnes par atelier - sur réservation).

Participation de chaque visiteur au tirage d'une estampe (sans réservation).

Application des mesures sanitaires en vigueur.

VISITER

JANV. À JUIN. 2022



Ateliers (1h30 - sur réservation)

Peinture sur céramique (ados adultes)
Dimanche 23 janvier à 15h30

Amusez-vous au musée : après-midi jeux (tout public)
Dimanche 6 février à partir de 14h30

Chasse au trésor (3-7 ans)
Mardi 22 février à 15h30

Décor sur papier vitrail (8-11 ans)
Jeudi 24 février à 15h30

Cache-pot en métal repoussé (ados adultes)
Dimanche 20 mars à 15h30

Lettrine monstrueuse - monstrueuse lettrine (ados adultes)
Dimanche 3 avril à 15h30

Chasse au Trésor (3-9 ans)
Mardi 26 avril à 15h30

Façonnage d'un objet en céramique (à partir de 10 ans)
Jeudi 28 avril à 15h30

Chasse au trésor (8-12 ans)
Dimanche 15 mai à 15h30

Réalisation d'une carte à gratter (à partir de 3 ans)
Dimanche 12 juin : à partir de 15h30

Photophore en métal repoussé et papier vitrail (à partir de 10 ans)
Dimanche 26 juin à partir de 15h30

Conception : Agglomération du Bocage Bressuirais
Impression : Copycolor Services - Décembre 2021 - Ne pas jeter sur la voie publique - Photos : Donatien Miller lors mentions contractées

musée l'abbaye MAULÉON

JANVIER À JUIN
2022
VISITES-ATELIERS



Laissez-vous conter l'histoire du Bocage...

ENTRÉE GRATUITE

poursuivez votre visite au
Musée à Mauléon

agglo
BOCAGE BRESSUIRAIS