

SORTIES NATURE **ET JARDIN**

Deux-Sèvres

201

SORTIES ET ANIMATIONS

GRATUITES



Calendrier inter-associatif 2026



© N. Bernard

OBSERVONS & PRÉSERVONS

Nos associations œuvrent chaque jour pour une meilleure connaissance de la nature et sensibilisent à la préservation des espèces et des espaces. Chacun·e peut apporter sa contribution à la protection de la biodiversité locale. Vous aussi, rejoignez les associations, que vous soyez curieux, passionné, amateur ou expert, pour les balades, la photographie, le dessin ou simplement le partage en toute convivialité.

**Toutes les sorties, animations, conférences, expositions...
sont gratuites et ouvertes à tous !**

**AVANT DE VOUS DÉPLACER, ASSUREZ-VOUS QUE LA SORTIE AIT BIEN LIEU
EN VOUS RENSEIGNANT AUPRÈS DES ASSOCIATIONS ORGANISATRICES !**



© C. Schnapper

Vous aimez le calendrier et son offre de sorties nature ?

N'hésitez pas à soutenir cette publication pour permettre sa continuité, nous avons toujours besoin de vous !

Pour faire un don au calendrier

CALENDRIER 2026



SORTIES NATURE

Sorties dans la nature, balades à pied, en canoë... sur tous ces thèmes :



EN SALLE

Rencontres, salons, festivals, assemblées, conférences-débats, formations, expositions, causeries, diaporamas, films...



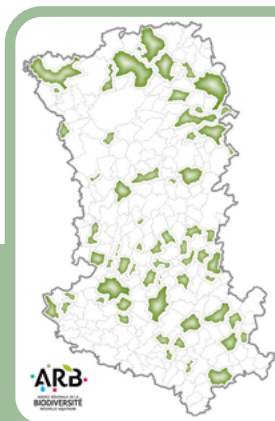
ATELIERS

Ateliers, travaux pratiques, bricolage, chantiers nature...

Retrouvez les 20 associations membres du calendrier, les financeurs de la publication et les partenaires des sorties nature en pp. 46-49.

CARTE INTERACTIVE

Retrouvez les sorties près de chez vous, par thème et actualisées tout au long de l'année !



Le thème de la couverture du calendrier 2026 est « Nature au potager ». On retrouve souvent la chenille du Machaon (© C. Ingrand) sur les feuilles de carotte dont elle se nourrit. Le Syrphe pyrastrate qui butine une fleur de fenouil au dos (© J. Pellerin), pollinisateur à l'état adulte, est également un prédateur de pucerons au stade de larve. Coordination et réalisation : Deux-Sèvres Nature Environnement - N. Cotel, C. Schnapper. Relecture : P. Chaigne. Conception : Alice Belain Communication - Buch'création et DSNE (maquette d'origine) - Crédits photos sur légendes. Informations publiées sous l'entière responsabilité des associations et des structures qui se réservent le droit de modifier tout ou partie du programme d'animation.

HIVER

FÉVRIER



SAM 7 : LA PLANTE SOLEIL DE LA VALLÉE DU PRESSEIR

Rare et fragile, la Gagée de Bohême est l'emblème de la Réserve Naturelle Régionale de la Vallée du Pressoir. Venez en savoir plus sur cette petite plante jaune qui fleurit au milieu de l'hiver et sur son environnement si particulier. Sur inscription.

RDV : 9h30, Thouars, détails fournis lors de l'inscription

Contacts : DSNE, M. Boullant ; Communauté de communes du Thouarsais, 05 49 66 17 65



MER 11 : CETTE ANNÉE, JE CRÉE MA MARE

Faire une mare ? Oui, mais par où commencer ? Cette journée est là pour y répondre. Nous aborderons tout ce qu'il faut savoir pour créer et entretenir sa mare sans se rater. Vous repartirez avec tous les éléments pour créer un milieu favorable à la biodiversité. Sur la journée, prévoir son pique-nique. Sur inscription.

RDV : 10h, CPIE, 6 rue du Jardin des sens, Les Châteliers

Contact : CPIE, C. Jean, chloe@cpiet99.fr, 07 69 29 72 12



SAM 14 : RÉCOLTE DE BOUTURES DE LIGNEUX

Venez reconnaître les arbres en hiver avec la Buissonnante et participez à la récolte de boutures dans le cadre de la démarche « Végétal local ».

RDV : 9h30, Ferme des Sicaudières, Bressuire

Contact : La Buissonnante, contact@labuissonnante.org, 06 38 04 47 13



SAM 14 : CHANTIER DE RÉCOLTE DE BOUTURES DE LIGNEUX

Identifiez les espèces d'arbres et d'arbustes en capacité d'être bouturées, découvrez les différentes techniques de bouturage et participez à la collecte de boutures nécessaires à produire les jeunes plants de la pépinière.

RDV : 9h30, Parking de la Base de loisirs, Argentonnay

Contact : La Buissonnante, contact@labuissonnante.org, 06 38 04 47 13



SAM 14 : LES P'TITES GOUTTES D'EAU

Spectacle à partir de 4 ans organisé dans le cadre de l'exposition sur le thème de l'eau se trouvant à la médiathèque de Melle à partir du 13 janvier. Venez vivre l'histoire cousue et fabriquée par Piqûre d'art « Les P'tites gouttes d'eau ».

RDV : 10h, Médiathèque, Melle

Contacts : APIEEE ; Médiathèque de Melle, S. Gadat, 05 49 27 91 09



MER 18 : BRICOLAGES EN JONC

Le jonc est une plante typique des zones humides. Amusons-nous avec lui pour fabriquer des jouets (bateau, hochet) et s'initier à la vannerie spiralée. Sur inscription.

RDV : 14h, CPIE, 6 rue du Jardin des sens, Les Châteliers

Contact : CPIE, B. Puaud, barbara@cpie79.fr, 07 83 99 00 89



MER 18 : BOIS CLAVEAU : LA FORÊT DES DRAGONS

Découvrez le site naturel de Bois Claveau lors d'une sortie à 4 voix : CEN, FD Pêche, SMC, CPIE. Ce lieu est un espace emblématique de restauration des milieux aquatiques et humides. Au fil d'une balade guidée, explorez la rivière renaturée, les zones humides et les animaux qui y vivent, comme la Salamandre tachetée.

RDV : 14h30, Exireuil, détails fournis lors de l'inscription

Contact : CPIE, C. Jean, chloe@cpie79.fr, 07 69 29 72 12 ; CEN NA ; FDAAPPMA 79 ; SMC



SAM 21 : GREFFAGE SUR TABLE EN SALLE

Journée de greffage sur table en salle par plusieurs bénévoles des Croqueurs.

RDV : 9h30 à 16h30, Local des Croqueurs, 1 la Guichetière, Secondigny

Contact : Croqueurs de Pommes, J. Gabard, 06 82 22 86 33

Faites un beau geste en vous engageant pour les plantations d'arbres et de haies !

© Prom'haies



Tout l'hiver, Prom'Haies organise des chantiers participatifs de plantation de haies ou de vergers. Agriculteurs et communes seront heureux de bénéficier de votre coup de main. Ne ratez pas cette occasion pour échanger et acquérir les bons gestes de plantation. Plus d'informations sur www.promhaies.net, en vous inscrivant à notre lettre d'information ou au 05 49 07 64 02.



Niort (mission Biodiversité) et la Communauté d'agglomération du Niortais (directions PREVALEC, PLANET et le programme Re-Sources) proposent le programme « Jardin/Maison au naturel » pour apprendre les bonnes pratiques de jardinage et comment favoriser un environnement intérieur sain. Ces ateliers ouverts à tous sont animés tout au long de l'année par des partenaires locaux.

Au programme, plus de 30 ateliers en 2026 ! Pour s'inscrire : <https://www.niortagglo.fr> rubrique habiter-étudier / eau potable / eco-animations.



niortagglo
Agglomération du Niortais



© Darri



SAM 21 : PLANTATION DE HAIE CHAMPÊTRE

Venez participer à un chantier collectif de plantation de haie champêtre dans le bocage bressuirais. Prévoyez des vêtements chauds, imperméables et des bottes. Sur inscription.

RDV : 9h30, Mauléon, détails fournis lors de l'inscription

Contact : Bocage Pays Branché, communication@bocagepaysbranche.fr, 05 49 81 19 04



DIM 22 : L'INTELLIGENCE ARTIFICIELLE AU JARDIN AUSSI ?

L'Intelligence Artificielle au jardin aussi ? Utilités et précautions. Sur inscription.

RDV : 10h, Salle de réunion du Parc Métayer, Niort

Contact : SH 79, G. Jolly, sh79@orange.fr, 05 49 73 31 95



JEU 26 : SOIRÉE LOUTRE À LA CRÈCHE

Soirée projection de film et échanges autour de la présence de la Loutre sur la Sèvre et ses affluents et des moyens de la préserver. Animation réalisée dans le cadre du projet Nature et Transitions de La Crèche.

RDV : 20h30, cinéma H.-G. Clouzot, La Crèche

Contact : DSNE, E. Brabant, emilien.brabant@dsne.org, 06 48 38 42 45



VEN 27 : QUI SONT LES AMPHIBIENS ?

Dans le cadre du projet Natura 2000 du Massif forestier de Chizé-Aulnay, venez découvrir le monde des amphibiens et leurs caractéristiques. Inscription obligatoire.

RDV : 19h, Brieuil-sur-Chizé, détails fournis lors de l'inscription

Contact : DSNE, C. Blouin, christophe.blouin@dsne.org, 06 40 67 71 60





VEN 27 : CONFÉRENCE SUR L'ÉROSION HYDRIQUE DES SOLS



Conférence de Romain Reulier (Maître de conférences en géographie, Université de Caen) sur les problématiques liées à l'érosion des sols, leurs mécanismes et leurs conséquences sur les activités humaines, les milieux naturels et les infrastructures. Des pistes d'actions seront également exposées.

RDV : 20h30, Salle la Plaine, Espace Tartalin, Aiffres

Contacts : DSNE, A. Boissinot, alexandre.boissinot@dsne.org, 06 49 13 25 37 ; BBT



SAM 28 : TAILLE DES POMMIERS ET POIRIERS



Taille de fructification des pommiers et poiriers au Jardin des sens de Coutières. Sur inscription.

RDV : 14h, CPIE, 6 rue du Jardin des sens, Les Châtelières

Contact : CPIE, E. Guilleux, jardin@cpie79.fr, 05 49 69 01 44



SAM 28 : EXPLORER LA NATURE AVEC SES SENS



Au cours d'une sortie en zone naturelle, venez découvrir la nature par le biais de vos 5 sens, afin de casser des mythes et voir votre environnement sous un autre jour. Inscription obligatoire.

RDV : 14h, Place Pierre Rousseau, Val-du-Mignon

Contacts : DSNE ; Commune de Val-du-Mignon, secretariat@mairie-valdumignon.fr, 05 49 04 85 16

MARS



MER 4 : FRESQUE DE L'EAU & APÉRO



Autour d'un apéro, venez découvrir la Fresque de l'Eau, un atelier collaboratif qui permet d'appréhender les impacts des activités humaines et du réchauffement climatique sur l'eau. Elle est suivie d'un échange sur les mesures individuelles et collectives qui peuvent être prises. 16 ans et +. Durée 3h. Sur inscription.

RDV : 18h, CPIE, 6 rue du Jardin des sens, Les Châtelières

Contact : CPIE, S. Thomas, sebastien@cpie79.fr, 06 81 08 18 90



SAM 7 : CHANTIER NATURE DE RÉOUVERTURE DE PELOUSE



Venez réouvrir et reconnecter une petite pelouse sèche au sein de la Vallée des Trois Pouches sur la commune de Saint-Généroux afin d'y favoriser les papillons. Prévoir des bottes et des outils de coupe. Sur inscription.

RDV : 9h, Saint-Généroux, détails fournis lors de l'inscription

Contact : DSNE, L. Rolland, ludovic.rolland@dsne.org, 06 07 28 89 81



SAM 7 : ATELIER HAIES CHAMPÊTRES ET ARBRES TÊTARDS



Lors d'une journée au jardin des Cabanes, venez découvrir l'entretien et la gestion des haies champêtres ainsi que des arbres têtards et pratiquer le plessage et le recépage. Apportez votre pique-nique. Sur inscription.

RDV : 9h30, Lieu-dit Les Cabanes, Sanzay, Argentonny

Contact : Bocage Pays Branché, communication@bocagepaysbranche.fr, 05 49 81 19 04



SAM 7 : TAILLE ET GREFFAGE



Animation par un bénévole des Croqueurs.

RDV : 14h à 17h, Jardin partagé, rue François Guibert, Bessines

Contact : Croqueurs de Pommes, J. Gabard, 06 82 22 86 33



SAM 7 : ENTRETIEN ET TAILLE DES FRUITIERS



Fertilisation, entretien et taille des fruitiers dans le cadre de « Jardiner au naturel ».

RDV : 14h, Parc Métayer, 37 quai Maurice Métayer, Niort, sur inscription

Contacts : SH 79 ; Ville de Niort, E. Rodon, mission.biodiversite@mairie-niort.fr, 06 74 41 98 72



DIM 8 : ATELIER GREFFAGE SUR TABLE EN SALLE



Atelier greffage animé par les bénévoles de la Société d'Horticulture des Deux-Sèvres et des Croqueurs de Pommes sur les différentes techniques.

RDV : 9h30, Ferme communale de Chey, Niort

Contacts : SH 79, J.-D. Loiseau, sh79@orange.fr, 05 49 73 31 95 ; Croqueurs de Pommes



VEN 13 : LES AMPHIBIENS DU MARAIS DE CLUSSAIS



Le CEN Nouvelle-Aquitaine et DSNE vous présenteront les amphibiens qui peuplent les mares de cette zone humide bocagère, lors d'une première partie en salle suivie d'une balade sur le terrain à la lumière des lampes frontales. Inscription conseillée.

RDV : 20h30, Salle des fêtes, Clussais-la Pommeraie

Contact : CEN NA, S. Maïano, s.maiano@cen-na.org, 06 13 44 57 76



SAM 14 : À L'ÉCOUTE DES OISEAUX

Apprenez à reconnaître les oiseaux par leurs chants et leurs cris.

RDV : 9h, Parking du GODS, 48 rue Rouget de Lisle, Niort

Contact : GODS, J. Mirou, jacques.mirou@bbox.fr, 06 62 77 36 97



SAM 14 : FAIRE ET RÉUSSIR SES PLANTS DE LÉGUMES

Le choix du terreau, avec ou sans godet, pour réussir ses plants, dans le cadre de « Jardiner au naturel » avec la ville de Niort. Sur inscription.

RDV : 9h30, Serres du Parc Métayer, 37 quai Maurice Métayer, Niort

Contacts : SH 79 ; Ville de Niort, E. Rodon, mission.biodiversite@mairie-niort.fr, 06 74 41 98 72



SAM 14 : ATELIER GREFFAGE

Venez vous initier à différentes techniques de greffage, sur table et sur des porte-greffes en place.

RDV : 9h30 à 12h30, Place de la mairie, Vouhé

Contact : Prom'Haies, M.-H. Froger, mhfroger@promhaies.net, 07 50 58 00 57



SAM 14 : TAILLE FRUITIÈRE ET GREFFAGE

Animation par un bénévole des Croqueurs.

RDV : 14h à 17h, Chez Jannine Grellier, 4 la Maison neuve, Pierrefitte

Contact : Croqueurs de Pommes, L. Rocheron, 06 22 43 36 57



SAM 14 : CES ÊTRES VIVANTS QUI POUSSENT

Dans le cadre de l'Atlas biologique communal du PNR du Marais poitevin, venez découvrir la flore du territoire et en apprendre plus sur les plantes et l'importance d'une diversité de cortèges dans les écosystèmes. Inscription obligatoire.

RDV : 14h, Écluse de la Sotterie, Coulon

Contacts : DSNE ; Commune de Coulon, communication@ville-coulon.fr, 05 49 35 89 98



DIM 15 : À LA DÉCOUVERTE DES OISEAUX FORESTIERS

À l'écoute des pics, sitelles et grimpereaux. Infos pratiques : prévoir des vêtements chauds et de bonnes chaussures.

RDV : 9h à 12h, Parking croisement D5/D10, Souvigné

Contact : GODS, J.-M. Passerault, jean-michel.passerault@wanadoo.fr



PRINTEMPS

MARS - AVRIL - MAI



VEN 20 : SORTIE NOCTURNE EN CARRIÈRE : LES AMPHIBIENS



Sortie nocturne dans l'ancienne carrière de Cinq-Coux en compagnie de Loïc Nau (Les Grimpereaux de l'Hermitain) sur le thème des mares et des amphibiens notamment. Sur inscription.

RDV : 20h30, Parking du géosite, Thorigné, Aigondigné

Contacts : Grimpereaux ; L'homme et la pierre, contact@lhommeetlapierre.com, 05 49 63 13 86



VEN 20 : QUI SONT LES AMPHIBIENS ?



Dans le cadre de l'Atlas biologique communal du PNR du Marais poitevin, venez découvrir et observer les amphibiens du territoire de Bessines et en apprendre plus sur cette classe trop souvent confondue avec les reptiles. Inscription obligatoire.

RDV : 19h, Parking de la mairie (covoiturage), Bessines

Contacts : DSNE ; Commune de Bessines, mairie@mairie-bessines.fr, 05 49 09 10 64



SAM 21 : GREFFAGE EN SALLE PUIS TAILLE AU VERGER



Animation par un bénévole des Croqueurs.

RDV : 9h à 12h30, Salle Augustine Vion (côté mairie), Moulins, Mauléon

Contact : Croqueurs de Pommes, L. Rocheron, 06 22 43 36 57 ou C. Ménard, 06 19 52 66 04



SAM 21 : ATELIER GREFFAGE D'ARBRES FRUITIERS

Essayez-vous aux différentes techniques de greffage et repartez avec votre arbre greffé. Sur inscription.

RDV : 9h30, En haut du château, Bressuire

Contact : Bocage Pays Branché, communication@bocagepaysbranche.fr, 05 49 81 19 04



SAM 21 : LE MARAIS AU PRINTEMPS

Au fil des chemins, une balade pour découvrir et observer le réveil des plantes et des animaux. Un-e guide naturaliste de la Frênaie accompagnera le groupe. Sur inscription.

RDV : 10h30, Éco-camping de la Frênaie, La Grève-sur-Mignon

Contact : La Frênaie, lafrenaie.org@gmail.com, 06 82 83 09 01



SAM 21 : TAILLE DES ARBUSTES À FLEURS : LES ROSIERS

Dans le cadre de « Jardiner au naturel », atelier de taille des arbustes à fleurs, plantes vivaces et rosiers, pour faire et apprendre à faire. Apporter des gants et sécateurs. Sur inscription.

RDV : 14h, Parc Métayer, 37 quai Maurice Métayer, Niort

Contacts : SH 79 ; Ville de Niort, E. Rodon, mission.biodiversite@mairie-niort.fr, 06 74 41 98 72



SAM 21 : CES ÊTRES QUI POUSSENT

Dans le cadre de l'Atlas biologique communal du PNR du Marais poitevin, venez découvrir la flore du territoire et en apprendre plus sur les plantes et l'importance d'une diversité de cortèges dans les écosystèmes. Inscription obligatoire.

RDV : 14h, Place de l'église, Saint-Symphorien

Contacts : DSNE ; Commune de Saint-Symphorien, accueil@saint-symphorien79.fr, 05 49 09 53 53



VEN 27 : SÉANCE PROJECTION ET OBSERVATION EAU

Dans le cadre de l'exposition sur le thème de l'eau se trouvant à la médiathèque de Melle à partir du 13 janvier, observation d'une mare et de ses habitants en sirotant un jus de pomme. Entrée côté jardin du Trésor.

RDV : 17h, Le Trésor, Melle

Contact : APIEEE, B. Despréaux, animation@apieee.org, 05 49 08 87 62



SAM 28 : À L'ÉCOUTE DES OISEAUX

Apprenez à reconnaître les oiseaux par leurs chants et leurs cris.

RDV : 9h, Parking du GODS, 48 rue Rouget de Lisle, Niort

Contact : GODS, J. Mirou, jacques.mirou@bbox.fr, 06 62 77 36 97



SAM 28 : INITIATION À LA GREFFE DES ARBRES FRUITIERS

Découvrez le patrimoine fruitier local, essayez-vous aux différentes techniques de greffe et repartez avec votre arbre greffé.

RDV : 9h30, CSC, salle de l'atelier, Clos des Érables, Nueil-les-Aubiers

Contact : La Buissonnante, contact@labuissonnante.org, 06 38 04 47 13



SAM 28 : HISTOIRE CONTÉE ET DESSINÉE

Duo entre un illustrateur et une conteuse pour découvrir l'histoire de Mélusine à travers le territoire avec des illustrations créées en temps réel. Animation organisée dans le cadre de l'exposition sur le thème de l'eau se trouvant à la médiathèque de Melle à partir du 13 janvier.

RDV : 11h, Micro-Folie, Melle

Contacts : APIEEE ; Médiathèque de Melle, S. Gadat, 05 49 27 91 09



SAM 28 : CHANTIER PARTICIPATIF

Un temps convivial pour pailler et désherber la microforêt de Chizé, discuter environnement le temps d'un après-midi. Apportez vos gants et des outils si vous en avez.

RDV : 14h, 28 rue de l'hôtel de ville, Chizé

Contact : APIEEE, B. Desprésaux, animation@apieee.org, 05 49 08 87 62



SAM 28 : LES INGRÉDIENTS DU COMPOST

Pendant la semaine nationale de « Tous au compost », venez découvrir les ingrédients d'un bon compostage, les gestes utiles, et comment utiliser le compost au jardin. Sur inscription.

RDV : 14h, CPIE, 6 rue du Jardin des sens, Les Châteliers

Contact : CPIE, E. Guilleux, jardin@cpie79.fr, 05 49 69 01 44



SAM 28 : TAILLE ET GREFFAGE

Animation par des bénévoles des Croqueurs.

RDV : 14h à 16h30, Chez Josette et Joseph Texier, rue de la Gondronnière, Cerizay

Contact : Croqueurs de Pommes, L. Rocheron 06 22 43 36 57 ou J. Texier 06 19 23 82 56





DIM 29 : ANIMATION DE GREFFAGE AU TROC PLANTES

Animation par des bénévoles des Croqueurs.

RDV : 9h à 12h, Troc Plantes, Sainte-Néomaye

Contact : Croqueurs de Pommes, G. Beaudou, 06 87 37 98 28 ou J. Gabard, 06 82 22 86 33



DIM 29 : DÉCOUVERTE DES HAIES ET DE LEURS OISEAUX

À l'occasion du « Troc Plantes de Printemps », venez découvrir les arbres des haies et leur gestion ainsi que les oiseaux qui les habitent à travers une balade à deux voix.

RDV : 9h30 à 12h30, École, Sainte-Néomaye

Contacts : GODS, C. Queiros, camille.queiros@ornitho79.org, 07 56 47 56 70 ; Prom'Haies, S. Fichet



AVRIL



VEN 3 : UN DRAGON DANS NOS JARDINS

Les amphibiens sont des animaux fascinants dont certains ont des allures de petits dragons. Venez découvrir ces espèces présentes autour de nous. Nous partirons en quête nocturne au Jardin des sens à travers le labyrinthe jusqu'à la mare. Prévoir lampes et bottes. Sur inscription.

RDV : 20h30, CPIE 6 rue du Jardin des sens, Les Châtelières

Contact : CPIE, C. Jean, chloe@cpie79.fr, 07 69 29 72 12



VEN 3 : CINÉMA POUR LES OREILLES SUR LE BOCAGE

Fermons les yeux ! Ouvrons nos oreilles... Boris Jollivet capte les sons de la nature et s'immerge dans la Réserve Naturelle Régionale du Bocage des Antonins. Au-delà de la simple écoute, il nous ouvre un monde extraordinaire qui se laisse découvrir avec patience et silence. Venez découvrir « L'oreille des Trognons » !

RDV : 20h, Salle communale, Saint-Marc-la-Lande

Contact : DSNE, A. Boissinot, alexandre.boissinot@dsne.org, 06 49 13 25 37



SAM 4 : À LA DÉCOUVERTE DU COURLIS CENDRÉ

Venez découvrir le Courlis cendré dans la Zone de Protection Spéciale.

RDV : 9h, Place de la mairie, Saint-Jouin-de-Marnes, Plaine-et-Vallées

Contact : GODS, M. Bellanger, maillyse.bellanger@ornitho79.org, 06 52 18 24 74





SAM 4 : SCIENCES EN FAMILLE : LES AMPHIBIENS



Curieux de nature ou déjà passionnés ? En famille, partez à la découverte des amphibiens, apprenez à reconnaître les espèces de chez nous, fabriquez un petit refuge et contribuez à un projet de science participative. Une journée conviviale et pédagogique ! Sur la journée, prévoir son pique-nique. Sur inscription.

RDV : 10h, CPIE, 6 rue du Jardin des sens, Les Châteliers

Contact : CPIE, C. Jean, chloe@cpie79.fr, 07 69 29 72 12



SAM 4 : LA VIE MICROSCOPIQUE DES MARES



Plancton, petits crustacés, mollusques, larves d'amphibiens et de libellules... Venez découvrir la vie microscopique des mares de la Réserve Naturelle Régionale du Bocage des Antonins avec Léa Collober, réalisatrice du film « Odyssée Mare » (Grand prix du FIFO de Ménigoute 2024). Sur inscription.

RDV : 9h30, Maison de la réserve, Saint-Marc-la-Lande

Contact : DSNE, A. Boissinot, alexandre.boissinot@dsne.org, 06 49 13 25 37



MER 8 : BALADE PHOTOGRAPHIQUE AU JARDIN DES SENS



Le jardin regorge de vie. Venez observer, découvrir et prendre en photo de la plus petite créature aux plus grands arbres de ce jardin exceptionnel. Vous pouvez venir aussi bien avec votre simple smartphone qu'avec le meilleur boîtier photo du marché, ce qui compte, c'est comment on prend la photo, pas avec quoi.

RDV : 14h, CPIE, 6 rue du Jardin des sens, Les Châteliers

Contact : CPIE, N. Bernard, nicolas@cpie79.fr, 05 49 69 01 44



MER 8 : LES AMPHIBIENS D'UNE MARE RESTAURÉE



Venez à la découverte des amphibiens d'une mare restaurée dans le cadre d'un projet de création et de revalorisation de mares auprès de fermes d'élevage à l'herbe en Gâtine. Prévoir une lampe frontale et des bottes. Inscription recommandée.

RDV : 20h30, Carrefour entre la rue de la Tuilerie et la rue des Pins, Enjournan, Airvault

Contact : DSNE, L. Rolland, ludovic.rolland@dsne.org, 06 07 28 89 81

Gorgebleue à miroir
© N. Souchet - Camera Natura

Concours Photo d'oiseau de l'année 2026



Participez à ce concours organisé par l'association Camera Natura et la Ligue pour la Protection des Oiseaux, en proposant votre plus belle photo ornithologique récente. Période de participation : avril à juillet.

Consultez les modalités et le règlement sur le site : www.camera-natura.org

Épithèque bimaculée © V. Le Boullec



Inventaires participatifs des libellules et des papillons

Une trentaine d'espèces de libellules et de papillons de jour sont menacées de disparition dans le département. Des camps de prospection collectifs et des inventaires ciblés avec les bénévoles formés seront organisés sur les stations à contrôler. Si vous souhaitez aider à l'amélioration des connaissances



sur ces insectes, n'hésitez pas à contacter Vincent Le Boullec (vincent.leboullec@dsne.org).



SAM 11 : À L'ÉCOUTE DES OISEAUX

Apprenez à reconnaître les oiseaux par leurs chants et leurs cris.

RDV : 9h, Parking du GODS, 48 rue Rouget de Lisle, Niort

Contact : GODS, J. Mirou, jacques.mirou@bbox.fr, 06 62 77 36 97



SAM 11 : DÉCOUVERTE DES OISEAUX DES PLAINES

Dans le cadre du projet d'Atlas biologique communal du Marais poitevin, venez découvrir et observer les oiseaux des plaines agricoles.

RDV : 9h, Mairie, Saint-Symphorien

Contacts : GODS ; Commune de Saint-Symphorien, mairie@saint-symphorien79.fr, 05 49 09 53 53



SAM 11 : APPRENEZ À IDENTIFIER LES FOUGÈRES

Venez découvrir et apprendre à reconnaître les fougères des rochers siliceux et des fonds de vallons encaissés arborés. Sur inscription.

RDV : 14h, Exireuil, détails fournis lors de l'inscription

Contact : DSNE, P. Bastière, paul.bastière@dsne.org



SAM 11 : À LA RECHERCHE DES PETITES BÊTES DE L'EAU

Dans le cadre de l'Atlas biologique communal du PNR du Marais poitevin, partez à la découverte d'une faune aquatique trop souvent ignorée mais qui pourtant est indispensable à la bonne qualité de l'eau. Inscription obligatoire.

RDV : 14h, Parking de la mairie (covoiturage), Bessines

Contacts : DSNE ; Commune de Bessines, mairie@mairie-bessines.fr, 05 49 09 10 64



DIM 12 : TROC PLANTES

Échange de plants, bulbes, vivaces, boutures de rosiers, arbustes, plantes d'intérieur, d'extérieur, graines...

RDV : 9h, Ferme communale de Chey, Niort

Contact : SH 79, J.-D. Loiseau, sh79@orange.fr, 05 49 73 31 95

Chaque année, l'équipe du GODS parcourt les plaines à la recherche des œdicnèmes, busards, courlis et outardes nichant dans les champs. Ce travail titanesque mobilise également des bénévoles motivés sans qui rien ne serait possible.

Envie de les rejoindre ?

Contactez-nous : contact@ornitho79.org



DIM 12 : GESTION FORESTIÈRE DURABLE ILLUSTRÉE

Balade sur le terrain pour présenter le concept de la « forêt mosaïque » qui cherche à concilier renouvellement des bois, biodiversité et adaptation au réchauffement climatique. Sur inscription, avant le 10/04.

RDV : 10h-12h30, Bois de Soudan, détails fournis lors de l'inscription

Contact : DSNE, M. Hommeau, martial.hommeau@gmail.com, 06 86 01 56 15



MER 15 : DÉCOUVERTE SENSORIELLE AU JARDIN

Venez découvrir en famille le Jardin d'une autre façon. Avec cinq de nos sens, venez sentir, goûter, écouter, toucher et voir ce jardin exceptionnel avec plusieurs petits ateliers au cours de l'après-midi. Sur inscription.

RDV : 14h, CPIE, 6 rue du Jardin des sens, Les Châteliers

Contact : CPIE, N. Bernard, nicolas@cpie79.fr, 05 49 69 01 44



MER 15 : FLEURS DES ARBRES ET ARBUSTES CHAMPÊTRES

Une petite balade près de Hanc sera l'occasion de découvrir un bocage très particulier et de faire un focus sur les fleurs parfois discrètes de nos arbres champêtres. Sur inscription.

RDV : 9h30, Parking de la mairie, Hanc, Valdelaume

Contact : Prom'Haies, M.-H. Froger, mhfroger@promhaies.net, 07 50 58 00 57



SAM 18 : OUTARDE ET COMPAGNIE

Sortie d'observation de l'espèce et découverte des actions de protection de l'Outarde et des autres oiseaux de la plaine.

RDV : 9h, Parking de l'Aparté, Fors

Contact : GODS, C. Queiros, camille.queiros@ornitho79.org, 07 56 47 56 70



SAM 18 : BALADE EN BOCAGE

Partez à la découverte des chemins et du patrimoine arboré de la commune lors d'une balade en bocage.

RDV : 9h30, Place de la mairie, Saint-Pierre-des-Echaubrognes

Contact : Bocage Pays Branché, communication@bocagepaysbranche.fr, 05 49 81 19 04





SAM 18 : PRINTEMPS AUX JARDINS

Fête des plantes sur le thème « Jardiner demain », organisée par la Société d'horticulture des Deux-Sèvres, avec la participation des Croqueurs de Pommes.

RDV : 10h à 18h, Ferme communale de Chey, Niort

Contacts : SH 79, sh79@orange.fr, 05 49 73 31 95 ; Croqueurs de Pommes, G. Beaudou, 06 87 37 98 28



SAM 18 : OBSERVATION DES MACRO-HABITANTS DE LA RIVIÈRE

Mise en place du protocole de sciences participatives OMIR (Observation des Macro-Invertébrés de Rivière) sur le Ponthioux pour observer et découvrir les petites bêtes de la rivière et définir si elle est en bon état grâce à ses habitants. Sur inscription.

RDV : 14h, Au bout du chemin des Noyers, lieu-dit Le Haut Ponthioux, Brioux-sur-Boutonne

Contact : APIEEE, B. Despréaux, animation@apieee.org, 05 49 08 87 62



SAM 18 : MUSIQUE BUISSONNIÈRE

Venez en famille (re-)découvrir la diversité des sons de la nature et faites preuve de créativité pour fabriquer des instruments à partir d'éléments naturels ramassés en vous promenant dans le Jardin des sens. Sur inscription.

RDV : 14h, CPIE, 6 rue du Jardin des sens, Les Châteliers

Contact : CPIE, S. Thomas, sebastien@cpie79.fr, 06 81 08 18 90



SAM 18 : LES HAIES DANS LE PAYSAGE D'EXOUDUN

Lors d'une balade, vous serez guidés par le CEN Nouvelle-Aquitaine et l'association Prom'haies pour découvrir la haie sous toutes ses facettes. Inscription conseillée.

RDV : 14h30, Place de la mairie, Exoudun

Contact : CEN NA, S. Maïano, s.maiano@cen-na.org, 06 13 44 57 76



DIM 19 : PRINTEMPS AUX JARDINS

Fête des plantes sur le thème « Jardiner demain », organisée par la Société d'horticulture des Deux-Sèvres, avec la participation des Croqueurs de Pommes.

RDV : 10h à 18h, Ferme communale de Chey, Niort

Contacts : SH 79, sh79@orange.fr, 05 49 73 31 95 ; Croqueurs de Pommes, G. Beaudou, 06 87 37 98 28



MAR 21 : FLEURS DES ARBRES ET ARBUSTES CHAMPÊTRES

Aux alentours du bourg du Tallud, venez vous attarder au pied des haies pour observer d'un peu plus près la floraison des arbres champêtres. Sur inscription.

RDV : 14h, Le Tallud, détails fournis lors de l'inscription

Contact : Prom'Haies, M.-H. Froger, mhfroger@promhaies.net, 07 50 58 00 57



VEN 24 : À LA DÉCOUVERTE DES PAPILLONS DE NUIT

Dans le cadre du programme « Jardin au naturel », venez découvrir les papillons nocturnes des jardins niortais.

RDV : 21h, Niort, détails fournis lors de l'inscription

Contacts : DSNE ; VDN, E. Rodon, mission.biodiversite@mairie-niort.fr, 06 74 41 98 72



VEN 24 : SORTIE REPTILES À LA PÉPINIÈRE DE NAÏS

Naïs vous invite à venir découvrir avec elle les serpents et lézards présents sur sa pépinière nouvellement créée, en s'appuyant sur un réseau de plaques refuge installées depuis l'hiver. Ce sera l'occasion d'échanger sur les mœurs de ces mal-aimés et d'apprendre à reconnaître les différentes espèces. Sur inscription.

RDV : 18h30, Saint-Hilaire-la-Palud, détails fournis lors de l'inscription

Contacts : DSNE ; La Pépinière de Naïs, N. Aubouin, lapepinieredenais@gmail.com, 07 88 95 66 93



SAM 25 : PHOTOGRAPHIER LES ARBRES AU PRINTEMPS

Approches photographiques de l'arbre : balade tout public accompagnée par les photographes de l'association Camera Natura. Sur inscription.

RDV : 9h, Sainte-Néomaye, détails fournis lors de l'inscription

Contact : Camera Natura, cameranatura2022@gmail.com



SAM 25 : À L'ÉCOUTE DES OISEAUX

Apprenez à reconnaître les oiseaux par leurs chants et leurs cris.

RDV : 9h, Parking du GODS, 48 rue Rouget de Lisle, Niort

Contact : GODS, J. Mirou, jacques.mirou@bbox.fr, 06 62 77 36 97

Savoir multiplier soi-même ses arbres fruitiers !

En participant aux animations sur le greffage des pommiers, poiriers et pruniers, vous pourrez comprendre pourquoi et comment produire vous-même vos arbres fruitiers. Le matériel vous sera fourni et des bénévoles passionnés vous enseigneront les bons gestes.

Plus d'informations sur www.promhaies.net, en vous inscrivant à notre lettre d'information ou au 05 49 07 64 02.



Mon Territoire au Fil de l'Eau revient !

Mercredi 22 avril : atelier conception de produits écologiques

Samedi 25 avril : atelier jardin économe en eau

Mercredi 28 avril : balade avec visite de site agricole et d'une station d'épuration.



Organisé par La Bêta-Pi avec : médiathèque de Melle, Ateliers de la Simplicité, SERTAD, municipalité. Pour plus d'informations, voir la communication de la médiathèque et de La Bêta-Pi.



© La Bêta-Pi



SAM 25 : DÉCOUVERTE DES OISEAUX DES VILLAGES

Dans le cadre du projet d'Atlas biologique communal du Marais poitevin, venez découvrir et observer les oiseaux des villages.

RDV : 9h, Maison du Marais poitevin, Coulon

Contacts : GODS ; Commune de Coulon, accueil@ville-coulon.fr, 05 49 35 90 26



SAM 25 : JOURNÉE DE L'EAU

Journée autour de la Sèvre avec au programme : une randonnée guidée, un repas pique-nique partagé, le visionnage de films, deux tables rondes ainsi qu'un spectacle musical. Départ de randonnée à 10h, temps café à partir de 9h30.

RDV : 9h30, Salle des fêtes, Exoudun

Contacts : APIEEE, B. Desprésaux, animation@apieee.org, 05 49 08 87 62 ; SMC



SAM 25 : CONCILIER BOCAGE, AGRICULTURE ET NATURE

Découverte du bocage de la Réserve Naturelle Régionale du Bocage des Antonins, des pratiques agricoles du site et des enjeux de conservation de la biodiversité.

RDV : 9h30, Maison de la réserve, Saint-Marc-la-Lande

Contact : DSNE, A. Boissinot, alexandre.boissinot@dsne.org, 06 49 13 25 37



SAM 25 : CONFÉRENCE-RANDONNÉE

Le bocage dans tous ses états : conversation marchée autour des haies champêtres avec Bocage Pays Branché et Thibaut Preux, maître de conférences en géographie, Université de Poitiers. Organisé par Scènes de territoire. Sur inscription.

RDV : 10h, Parvis de l'église de Montigny, La Forêt-sur-Sèvre

Contacts : Bocage Pays Branché, communication@bocagepaysbranche.fr, 05 49 81 19 04 ; Agglo2B





SAM 25 : SORTIE BIODIVERSITÉ EN CARRIÈRE

Sortie dans l'ancienne carrière de Saint-Martin de La Crèche en compagnie de Loïc Nau (Les Grimpereaux de l'Hermitain) sur le thème des paysages, de la faune et de la flore. Sur inscription.

RDV : 14h, Parking du Temple, La Crèche

Contacts : Grimpereaux ; L'homme et la pierre, contact@lhommeetlapierre.com, 05 49 63 13 86



SAM 25 : APPRENEZ À RECONNAÎTRE LA FLORE DES MARES

Découverte de la flore, de la bryoflore et des characées des mares des Landes de l'Hôpiteau dans le cadre du programme Mares de Poitou-Charentes. Sur inscription.

RDV : 14h, Boussais, détails fournis lors de l'inscription

Contact : DSNE, P. Cousin, paul.cousin@dsne.org



SAM 25 : DÉCOUVERTE DU PAYSAGE DU MARAIS POITEVIN

Dans le cadre de l'Atlas biologique communal du PNR du Marais poitevin, venez découvrir le paysage atypique du marais et ses habitats spécifiques, sur un site du Conservatoire des Espaces Naturels. Inscription obligatoire.

RDV : 14h, Parking de la mairie (covoiturage), Bessines

Contacts : DSNE ; Commune de Bessines, mairie@mairie-bessines.fr, 05 49 09 10 64

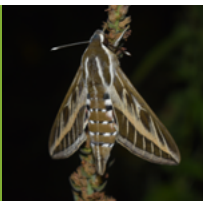


DIM 26 : LA VIE DES ARBRES

Venez découvrir et échanger sur le développement des arbres, leur vie, leur rôle dans le cycle de l'eau, leurs bienfaits sur le climat... La collection d'arbres présents, dont plusieurs centenaires, illustrera les propos.

RDV : 14h30, La Prairie Enchantée, 9 La Collinière, Exireuil

Contact : DSNE, C. Dupuis, chris53.dupuis@orange.fr, 07 86 95 01 87



Sphinx livournien sur l'ENS du Châtelier - Thouars © V. Le Boullec

Projet Hétérocères en Poitou-Charentes



Cette année débute un projet portant sur les papillons de nuit du Poitou-Charentes. Financé par le FEDER, il consiste notamment en la visite de collections naturalistes, des formations et animations grand public ainsi que des prospections sur le terrain.

N'hésitez pas à contacter Vincent Le Boullec (vincent.leboullec@dsne.org) pour y participer et à saisir sur faune-deux-sevres.org ou NaturaList.



JEU 30 : EN QUÊTE DE LA CORDULIE À DEUX TACHES

Camp de prospection dans le cadre du PNA Libellules en Nouvelle-Aquitaine pour rechercher la Cordulie à deux taches, espèce rare et discrète, découverte en 2024 pour la première fois dans le département. L'après-midi sera dédiée à la recherche d'exuvies par équipes en bord d'étangs autour de Parthenay et de Bressuire.

RDV : 13h, Amailloux, détails fournis lors de l'inscription

Contact : DSNE, V. Le Boullec, vincent.leboullec@dsne.org, 06 48 38 42 33



JEU 30 : FORMATION IDENTIFICATION DES EXUVIES

Apprentissage de l'identification des exuvies d'odonates en salle le soir dans le cadre de la déclinaison régionale du Plan National d'Actions en faveur des Libellules de Nouvelle-Aquitaine. Sur inscription.

RDV : 19h, Amailloux, détails fournis lors de l'inscription

Contact : DSNE, V. Le Boullec, vincent.leboullec@dsne.org, 06 48 38 42 33



MAI



SAM 2 : CANOË ET OISEAUX, VALLÉE DE L'ARGENTON

Découverte de la Vallée de l'Argenton, site Natura 2000, en canoë. Pour moyens et grands, cette aventure vous invite à une écoute attentive et à l'observation des oiseaux. Sur inscription - à partir de 12 ans.

RDV : 9h à 12h, Base Détours dans l'eau, Argentonnay

Contacts : Détours dans l'eau, G. Bitton, detoursdansleau79@gmail.com ; GODS



SAM 2 : LE PETIT UNIVERS NATUREL DU MARAIS

Dans le cadre de l'Atlas biologique communal du PNR du Marais poitevin, venez découvrir le paysage bocager et son intérêt pour la biodiversité. Inscription obligatoire.

RDV : 14h, Place Pierre Rousseau, Val-du-Mignon

Contacts : DSNE ; Commune de Val-du-Mignon, secretariat@mairie-valdumignon.fr, 05 49 04 85 16



SAM 9 : À L'ÉCOUTE DES OISEAUX

Apprenez à reconnaître les oiseaux par leurs chants et leurs cris.

RDV : 9h, Parking du GODS, 48 rue Rouget de Lisle, Niort

Contact : GODS, J. Mirou, jacques.mirou@bbox.fr, 06 62 77 36 97



Balade nature avec le CEN Nouvelle-Aquitaine



Venez découvrir les sites du CEN Nouvelle-Aquitaine au gré des sentiers. En Deux-Sèvres, cinq d'entre eux équipés de parcours de découverte vous permettront d'explorer les liens étroits et passionnants entre géologie, paysage, biodiversité et activités humaines.

<https://cen-nouvelle-aquitaine.org/category/publications/balade-nature/>

Table de lecture du paysage - Côte-Belet © CEN NA



SAM 9 : ORCHIDÉES DE LA RNR DE LA VALLÉE DU PRESSOIR

Partez à la découverte des orchidées sauvages, de leurs caractéristiques botaniques à leur étonnante relation avec les insectes pollinisateurs, lors d'une balade au sein de la Réserve Naturelle Régionale de la Vallée du Pressoir. Sur inscription.

RDV : 9h30, Thouars, détails fournis lors de l'inscription

Contacts : DSNE, M. Boullant ; Communauté de communes du Thouarsais, 05 49 66 17 65



MER 13 : DÉCOUVERTE ET ÉTUDE DES REPTILES

La RNR du Bocage des Antonins abrite 5 espèces de reptiles. Depuis plusieurs années, des études sont menées pour évaluer les pratiques de gestion, l'évolution des populations... Plongez-vous le temps d'une après-midi dans la peau d'un herpétologue et venez apprendre à reconnaître les serpents de la réserve naturelle.

RDV : 14h, Maison de la réserve, Saint-Marc-la-Lande

Contact : DSNE, A. Boissinot, alexandre.boissinot@dsne.org, 06 49 13 25 37



VEN 15 : À LA DÉCOUVERTE DES PAPILLONS DE NUIT

Venez découvrir la richesse en papillons nocturnes au sein de la Réserve Naturelle Régionale du Bocage des Antonins. Sur inscription.

RDV : 21h30, Saint-Marc-la-Lande, détails fournis lors de l'inscription

Contact : DSNE, V. Le Boullec, vincent.leboullec@dsne.org, 06 48 38 42 33



SAM 16 : TROC PLANTES ET GRAINES DE PRINTEMPS

Venez échanger vos plantes ou semis dans une bonne ambiance. Planter au jardin est l'occasion de créer un havre de paix pour la biodiversité. Donnons un coup de pouce aux insectes, fondamentaux pour la vie sur Terre, en semant des plantes mellifères.

RDV : 9h à 12h, Jardin de la Maison pour Tous, 85 rue du Bourg, Aiffres

Contact : BBT, D. Salvador, balanin.torchepot@gmail.com, 06 33 83 44 09



DIM 17 : ORCHIDÉES DES CHAUMES D'AVON

Venez découvrir les orchidées avec la SFO-PCV et DSNE sur le site des Champs Pourris. Sur inscription.

RDV : 14h30, Parking de la mairie, route de Javarzay, Bougon

Contacts : SFO-PCV, J.-C. Jude, jc.jude@orange.fr, 05 49 32 03 24 ; DSNE



MAR 19 : SOIRÉE CONFÉRENCE SUR L'EAU POTABLE

L'eau potable suscite aujourd'hui des interrogations parmi les citoyens. Entre périodes de sécheresse et pollutions diffuses d'origine agricole ou industrielle, il est légitime que nous cherchions à faire le point sur la qualité de l'eau que nous buvons. Soirée organisée par l'UPN en partenariat avec DSNE.

RDV : 20h30, Auditorium de la médiathèque Pierre-Moinot, Niort

Contacts : DSNE, M. Migaud, magali.mig@hotmail.fr, 06 98 81 49 75 ; UPN



JEU 21 : LES ESPÈCES MAL-AIMÉES DU JARDIN

Participez à une causerie autour des espèces mal-aimées des jardins, au cours d'une déambulation dans le quartier de la Tour Chabot. Sur inscription.

RDV : 18h, Niort, détails fournis lors de l'inscription

Contacts : DSNE ; VDN, E. Rodon, mission.biodiversite@mairie-niort.fr, 06 74 41 98 72



SAM 23 : À L'ÉCOUTE DES OISEAUX

Apprenez à reconnaître les oiseaux par leurs chants et leurs cris.

RDV : 9h, Parking du GODS, 48 rue Rouget de Lisle, Niort

Contact : GODS, J. Mirou, jacques.mirou@bbox.fr, 06 62 77 36 97



SAM 23 : VANNERIE AU JARDIN

Venez tresser au jardin et fabriquer des structures en vannerie d'extérieur. Apportez votre pique-nique. Sur inscription.

RDV : 9h30, Secteur Montravers/Combrand, détails fournis lors de l'inscription

Contact : Bocage Pays Branché, communication@bocagepaysbranche.fr, 05 49 81 19 04



SAM 23 : LA GESTION DES EAUX PLUVIALES AU JARDIN

L'eau est un élément précieux. Comment gérer l'eau de pluie qui tombe sur son terrain privé ? Quelle réflexion avoir sur une année ? Quelles sont les techniques possibles à mettre en œuvre ? Deux passionnés vous accueillent sur leur terrain privé, pour une mise en pratique concrète. Sur inscription.

RDV : 14h, 2 Les Grippeaux, Gourgé

Contact : CPIE, E. Guilleux, jardin@cpie79.fr, 05 49 69 01 44



SAM 23 : LA FLORE DE L'ÉTANG DE BEAUREPAIRE

Le CBN-SA et le CEN Nouvelle-Aquitaine vous invitent à découvrir la flore de l'étang de Beaurepaire, avec ses plantes aquatiques, ses berges et ses prairies de fauche inondables. Prévoir des bottes. Inscription conseillée.

RDV : 14h, Digue de l'Étang de Beaurepaire, Saint Maurice Étusson

Contact : CEN NA, N. Reungoat, n.reungoat@cen-na.org, 07 49 24 67 06



SAM 23 : À LA DÉCOUVERTE DES ORCHIDÉES

Dans le cadre de l'Atlas biologique communal du PNR du Marais poitevin, venez participer à l'observation et à la découverte des orchidées de Val-du-Mignon. Inscription obligatoire.

RDV : 14h, Place Pierre Rousseau, Val-du-Mignon

Contacts : DSNE ; Commune de Val-du-Mignon, secretariat@mairie-valdumignon.fr, 05 49 04 85 16



SAM 23 : LES LIBELLULES D'UNE MARE RESTAURÉE

Venez découvrir les libellules d'une mare restaurée dans le cadre d'un projet de création et de revalorisation de mares auprès de fermes d'élevage à l'herbe en Gâtine. Inscription recommandée.

RDV : 10h, Parking du cimetière, Gourgé

Contact : DSNE, L. Rolland, ludovic.rolland@dsne.org, 06 07 28 89 81



DIM 24 : DÉCOUVERTE DE LA BIODIVERSITÉ & CONFÉRENCE

Dans le cadre de la Fête de la Nature, venez découvrir la faune et les sons de la nature sur un site préservé de Clessé. Possibilité de sortir le repas du sac. Sur inscription.

RDV : 10h, Clessé, détails fournis lors de l'inscription

Contacts : DSNE, L. Rolland, J.-C. Gallard, jeanclaudegallard@club-internet.fr, 06 35 26 58 77



Participez au suivi nocturne des Salamandres

Connaissez-vous la Nuit des dragons ? C'est aussi un dispositif de sciences participatives où vous pouvez monter en compétences. Rendez-vous sur le site www.undragon.org ou contactez le CPIE de Gâtine poitevine.



© Halvard



DIM 24 : L'INVENTAIRE D'UN ESPACE NATUREL SENSIBLE...

Vanessa l'artiste et Clément le naturaliste vous embarquent dans une découverte sensible et poétique de l'étang de Beaurepaire, entre observation des espèces et collections insolites, entre conte et science.

RDV : 16h, Digue de l'Étang de Beaurepaire, Saint Maurice Étusson

Contacts : CEN NA ; Sortir des Ronces, C. Braud, resa@sortirdesronces.fr



SAM 30 : TOUS À LA PÉPI

Découvrez la démarche « Végétal local » et venez apprendre des techniques de jardinage en agroécologie sur la pépinière de la Buissonnante, tout en participant à la production de jeunes plants destinés à reconquérir les nouvelles haies du bocage.

RDV : 9h30, Ferme des Sicaudières, Bressuire

Contact : La Buissonnante, contact@labuissonnante.org, 06 38 04 47 13



SAM 30 : BALADE PAYSAGE ET PATRIMOINE NATUREL

Le tiers-lieu L'Entremêle organise avec Bocage Pays Branché une balade à la découverte du paysage, des arbres, des haies et de leurs habitants à plumes. Sur inscription.

RDV : 9h, Tiers-lieu l'Entremêle, Val en Vignes

Contacts : Bocage Pays Branché ; L'Entremêle, lentremele@mailo.com, 06 42 12 24 61



SAM 30 : RAND'EAU BOCAGE

Partez en randonnée pour découvrir le bocage sous le prisme de l'eau et de ses habitants. Quelques kilomètres suffisent pour échanger sur ce paysage patrimonial. Le CPIE vous invite à le parcourir, à partager vos impressions et découvrir ses secrets. Prévoir son pique-nique. Sur inscription.

RDV : 10h, Les Châteliers, détails fournis lors de l'inscription

Contact : CPIE, O. Delignière, olivier@cpiet99.fr, 07 68 46 11 64



SAM 30 : SOIRÉE CHAUVES-SOURIS

Venez découvrir ces mammifères extraordinaires que sont les chauves-souris. Animation organisée par La Stabul'. Soirée grand public.

RDV : 20h, Lieu-dit le Chiron, La Chapelle-Saint-Laurent

Contacts : DSNE ; La Stabul, M. Holthof, matt.hol@orange.fr, 06 38 05 40 51





DIM 31 : DÉCOUVERTE DU BOCAGE DE CHEVAIS

Balade commentée dans le bocage humide de Chevais à la découverte des haies champêtres, de leurs arbres, de leur gestion mais aussi des richesses biologiques de ce site (oiseaux, reptiles, orchidées...).

RDV : 9h30, Église, Clussais-la-Pommerai

Contact : Prom'Haies, G. Proust, 06 74 47 57 24



JUIN



SAM 6 : LES OISEAUX DES PLAINES NATURA 2000

Venez observer les oiseaux de plaine de cette zone protégée en Natura 2000. Apportez vos chaussures de terrain, jumelles si vous avez, une casquette et de l'eau.

RDV : 9h, Grande place devant la mairie, Assais-les-Jumeaux

Contact : GODS, M. Bellanger, maillyse.bellanger@ornitho79.org, 06 52 18 24 74



SAM 6 : DÉCOUVERTE DES OISEAUX DES PLAINES

Dans le cadre du projet d'Atlas biologique communal du Marais poitevin, venez découvrir et observer les oiseaux des plaines agricoles.

RDV : 9h, Église Saint-Pierre, Usseau, Val-du-Mignon

Contacts : GODS ; Commune de Val-du-Mignon, secretariat@mairie-valdumignon.fr, 05 49 04 85 16



SAM 6 : À L'ÉCOUTE DES OISEAUX

Apprenez à reconnaître les oiseaux par leurs chants et leurs cris.

RDV : 9h, Parking du GODS, 48 rue Rouget de Lisle, Niort

Contact : GODS, J. Mirou, jacques.mirou@bbox.fr, 06 62 77 36 97



SAM 6 : EFFET DE LA RESTAURATION D'UNE ZONE HUMIDE

Découverte de la zone humide d'Exireuil, des travaux d'effacement de l'ancien plan d'eau, de la flore et de la faune des lieux.

RDV : 10h, Parking des Grands Ajoncs, Exireuil

Contact : FDAAPPMA 79, contact@peche79.fr, 05 49 29 23 33



SAM 6 : RENDEZ-VOUS AUX JARDINS

Portes ouvertes au Parc Métayer (37 quai Métayer) et aux jardins familiaux (Quai de Belle Île).

RDV : 10h à 12h et 15h à 18h, Quai de Belle Île et quai Métayer, Niort

Contact : SH 79, sh79@orange.fr, 05 49 73 31 95



SAM 6 : BALADE EN BARQUE GUIDÉE

Découverte de la biodiversité et de l'histoire du marais mouillé à bord d'une barque traditionnelle maraîchine, guidée par un-e batelier-e naturaliste. Sur inscription.

RDV : 10h, Éco-camping la Frênaie, La Grève-sur-Mignon

Contact : La Frênaie, lafrennaie.org@gmail.com, 06 82 83 09 01



SAM 6 : REGARDS CROISÉS SUR LA TOURBIÈRE

Venez découvrir l'une des rares tourbières des Deux-Sèvres. Ce milieu vulnérable où les conditions de vie particulières ont conduit la faune et la flore à constituer des communautés très spécifiques a également un rôle d'épuration de l'eau très important. Animation organisée par l'UPN en partenariat avec DSNE.

RDV : 10h, Parking Sentier de la Maraîchine, 1 chemin de Sauzay, Le Bourdet

Contacts : DSNE, M. Migaud, magali.mig@hotmail.fr, 06 98 81 49 75 ; UPN



SAM 6 : POURQUOI CRÉER DES MARES ?

Dans le cadre de la Fête des mares, venez découvrir leur rôle et pourquoi il est indispensable de les préserver dans notre paysage. Nous irons notamment sur des mares récemment créées par le CEN Nouvelle-Aquitaine afin de voir ensemble la démarche de création de mare et si la faune est déjà arrivée.

RDV : 13h, 3 place de la Mairie, Sauzé-Vaussais, Sauzé-entre-Bois

Contact : DSNE, M. Bruneau, marc.bruneau@dsne.org, 06 31 56 78 23



SAM 6 : À LA DÉCOUVERTE DES ZONES HUMIDES

Venez participer à une sortie nature visant la découverte des zones humides de votre commune, dans le cadre du projet Nature et Transitions de Sainte-Néomaye.

RDV : 14h, À côté du Pont Neuf, Sainte-Néomaye

Contact : DSNE, C. Blouin, christophe.blouin@dsne.org, 06 40 67 71 60



SAM 6 : TAILLE EN VERT DES FRUITIERS

Animation par un bénévole des Croqueurs.

RDV : 14h30 à 17h, Rue de la Forge Fleurie, Bouillé-Saint-Paul, Val en Vignes

Contact : Croqueurs de Pommes, L. Rocheron, 06 22 43 36 57



SAM 6 : TAILLE EN VERT DES FRUITIERS

Animation par un bénévole des Croqueurs.

RDV : 14h30 à 17h, Jardin Aide en Pays Créchois, La Crèche

Contact : Croqueurs de Pommes, J. Gabard, 06 82 22 86 33





Des expositions couleur nature

L'association Camera Natura présente, toute l'année, ses expositions de photographie de nature, et participe à divers événements artistiques de l'été et de l'automne : Saint-Jean-de-Thouars, Ménigoute...

Retrouvez notre programmation sur le site : www.camera-natura.org



DIM 7 : RENDEZ-VOUS AUX JARDINS

Portes ouvertes au Parc Métayer (37 quai Métayer) et aux jardins familiaux (Quai de Belle Île).

RDV : 10h à 12h et 15h à 18h, Quai de Belle Île et quai Métayer, Niort

Contact : SH 79, sh79@orange.fr, 05 49 73 31 95



VEN 12 : LES PAPILLONS DE NUIT DES CHAUMES PELÉES

Soirée découverte avec le CEN Nouvelle-Aquitaine et DSNE du peuple diversifié et coloré des papillons de nuit au cœur du site ENS des Chaumes Pelées. Inscription conseillée.

RDV : 21h30, Église de Fontenille, Fontenille-Saint-Martin-d'Entraigues

Contact : CEN NA, S. Maïano, s.maiano@cen-na.org, 06 13 44 57 76



SAM 13 : TOUS À LA PÉPI

Découvrez la démarche « Végétal local » et venez apprendre des techniques de jardinage en agroécologie sur la pépinière de la Buissonnante, tout en participant à la production de jeunes plants destinés à reconquérir les nouvelles haies du bocage.

RDV : 9h30, Ferme des Sicaudières, Bressuire

Contact : La Buissonnante, contact@labuissonnante.org, 06 38 04 47 13



SAM 13 : LA ROUQUINE DU BOCAGE DOIT ÊTRE DÉMASQUÉE

Parcourez le bocage de Gourgé à la recherche de la Pie-grièche à tête rousse.

RDV : 9h30, Église, Gourgé

Contact : GODS, M. Bellanger, mailyse.bellanger@ornitho79.org, 06 52 18 24 74





SAM 13 : CRÉER UN JARDIN REFUGE À ABEILLES SAUVAGES



Découvrez comment transformer votre jardin en refuge pour les abeilles sauvages. Au programme : apport de connaissances, aménagements simples, visite inspirante et contribution à un projet de sciences participatives. Agissez pour le vivant dès aujourd'hui ! Sur la journée, prévoir son pique-nique. Sur inscription.

RDV : 10h, CPIE, 6 rue du Jardin des sens, Les Châteliers

Contact : CPIE, C. Jean, chloe@cpie79.fr, 07 69 29 72 12



SAM 13 : TAILLE EN VERT DES FRUITIERS

Animation par un bénévole des Croqueurs.



RDV : 14h30 à 17h, Chez Jannine Grellier, 4 la Maison neuve, Pierrefitte

Contact : Croqueurs de Pommes, L. Rocheron, 06 22 43 36 57



SAM 13 : TAILLE EN VERT DES FRUITIERS

Animation par un bénévole des Croqueurs.



RDV : 14h30 à 17h, Jardin Partagé, rue François Guibert, Bessines

Contact : Croqueurs de Pommes, J. Gabard, 06 82 22 86 33



SAM 13 : FORMEZ-VOUS AUX PAPILLONS DE JOUR



Après un petit point ensemble sur le terrain afin d'apprendre à identifier les papillons de jour, nous partirons avec nos filets et nos appareils photo à leur recherche sur un site remarquable du département. Il est possible de poursuivre la journée avec la sortie papillons de nuit ci-dessous. Sur inscription.

RDV : 13h30, Chevais, Clussais-la-Pomméraie, détails fournis lors de l'inscription

Contact : DSNE, M. Bruneau, marc.bruneau@dsne.org, 06 31 56 78 23



SAM 13 : FORMEZ-VOUS AUX PAPILLONS DE NUIT



Pour donner suite à la formation consacrée aux papillons de jour quelques heures plus tôt, venez apprendre à reconnaître les papillons qui peuplent la nuit au sein d'une des plus belles landes du département dans le cadre du projet Hétérocères en Poitou-Charentes. Sur inscription.



RDV : 21h, Chevais, Clussais-la-Pomméraie, détails fournis lors de l'inscription

Contact : DSNE, V. Le Boullec, vincent.leboullec@dsne.org, 06 48 38 42 33



MER 17 : BALADE NATURE AU CIRQUE DE SENEUIL

En compagnie du CEN Nouvelle-Aquitaine et de DSNE, venez découvrir les multiples facettes de ce site remarquable. Inscription conseillée.

RDV : 14h30, Lieu-dit La Poiraudière, Le Chillou

Contact : CEN NA, J. Vidal, j.vidal@cen-na.org, 06 17 90 62 11



VEN 19 : FORMEZ-VOUS AUX PAPILLONS DE NUIT

Apprentissage de l'identification des papillons de nuit du Marais poitevin au sein du site des Tourbières de Prin-Deyrançon dans le cadre du projet Hétérocères en Poitou-Charentes. Sur inscription.

RDV : 22h, Prin-Deyrançon, détails fournis lors de l'inscription

Contact : DSNE, V. Le Boullec, vincent.leboullec@dsne.org, 06 48 38 42 33



SAM 20 : À L'ÉCOUTE DES OISEAUX

Apprenez à reconnaître les oiseaux par leurs chants et leurs cris.

RDV : 9h, Parking du GODS, 48 rue Rouget de Lisle, Niort

Contact : GODS, J. Mirou, jacques.mirou@bbox.fr, 06 62 77 36 97



SAM 20 : LES DALTONS DU JARDIN : JOE OU AVERELL ?

Cassons les stéréotypes autour des petites bêtes à rayures que l'on rencontre dans nos jardins et essayons de comprendre d'où vient notre méfiance à leur égard et ce qu'en dit la science. Sur inscription.

RDV : 10h, Niort, détails fournis lors de l'inscription

Contacts : DSNE ; VDN, E. Rodon, mission.biodiversite@mairie-niort.fr, 06 74 41 98 72



SAM 20 : À LA DÉCOUVERTE D'UNE BARRIÈRE NATURELLE

Dans le cadre de l'Atlas biologique communal du PNR du Marais poitevin, intéressons-nous à la haie, cet élément naturel propre au paysage bocager et exploitable par tous les êtres vivants. Inscription obligatoire.

RDV : 14h, Espace Noisy, Bessines

Contacts : DSNE ; Commune de Bessines, mairie@mairie-bessines.fr, 05 49 09 10 64



ÉTÉ

JUIN - JUILLET - AOÛT



VEN 26 : LES PAPILLONS DE NUIT DE LA PRÉE DES COSSÉS

Venez découvrir avec le CEN Nouvelle-Aquitaine et DSNE les papillons qui peuplent l'ENS de la Prée des Cosses à partir de la tombée de la nuit. Lampes frontales et appareils photos vous permettront de profiter de ce monde coloré foisonnant de diversité ! Inscription conseillée.

RDV : 21h45, Le Terrier, Saint-André-sur-Sèvre

Contact : CEN NA, N. Reungoat, n.reungoat@cen-na.org, 07 49 24 67 06



SAM 27 : TAILLE EN VERT DES FRUITIERS

Atelier taille en vert, taille d'éclaircissage des fruitiers. Apportez vos sécateurs. Sur inscription.

RDV : 14h, Parc Métayer 37 quai Métayer, Niort

Contact : SH 79, J.-D. Loiseau, sh79@orange.fr, 05 49 73 31 95



SAM 27 : LES ESPÈCES EXOTIQUES ENVAHISSANTES

Pour comprendre l'impact des espèces exotiques envahissantes sur notre biodiversité, venez participer à une balade d'échanges autour de cette problématique responsable d'une grande partie de la chute de la biodiversité. Inscription obligatoire.

RDV : 14h, Parking place de l'église, Saint-Symphorien

Contacts : DSNE ; Commune de Saint-Symphorien, accueil@saint-symphorien79.fr, 05 49 09 53 53



Jardin des sens

Venez découvrir en visite libre un jardin public animé par le CPIE. Sur l'ensemble de l'année, de nombreuses animations sont proposées pour les scolaires et pour les familles. Rendez-vous au 6, rue du Jardin des sens 79340 Les Châteliers.

JUILLET



VEN 3 : NUIT DE LA CHAUVESOURIS EN CANOÛ

Sortie pour petits et grands à la tombée de la nuit en canoë, à la découverte des chauves-souris du site Natura 2000 de la Vallée de l'Argenton. Venez écouter le réveil de la vie nocturne. Prévoir une tenue adaptée et une lampe frontale (si possible). Sur inscription.

RDV : 20h45, Argenton, détails fournis lors de l'inscription

Contacts : DSNE ; Détours dans l'Eau, G. Bitton, détoursdansleau@gmail.com, 06 75 87 31 06



SAM 4 : BALADE PHOTOGRAPHIQUE À SAINT-GÉNÉROUX

Dans le cadre du Contrat territorial de la Vallée du Thouet, venez à la découverte du sentier « À la quête de l'Argent » au bord du Thouet. Au cours de notre petite randonnée, nous ferons des arrêts photographiques en fonction de ce que nous observerons : papillons, fleurs, arbres, paysages... Sur inscription.

RDV : 9h30, Devant l'église, rue du Vieux Pont, Saint-Généroux

Contacts : CPIE, N. Bernard, nicolas@cpiet79.fr, 05 49 69 01 44 ; SMVT



SAM 4 : FORMEZ-VOUS AUX LIBELLULES

Formation sur le terrain à la reconnaissance des libellules qui peuplent les étangs du Bressuirais dans le cadre de la déclinaison régionale du Plan National d'Actions en faveur des Libellules de Nouvelle-Aquitaine. Sur inscription.

RDV : 10h, Bressuire, détails fournis lors de l'inscription

Contact : DSNE, V. Le Boullec, vincent.leboullec@dsne.org, 06 48 38 42 33





SAM 4 : DÉCOUVRONS LES MULETTES DE NOS COURS D'EAU

Venez découvrir les mulettes (moules d'eau douce) que l'on retrouve dans nos cours d'eau et partons à leur recherche sur la Sèvre Niortaise. Sur inscription.

RDV : 10h, Chauray, détails fournis lors de l'inscription

Contact : DSNE, M. Bruneau, marc.bruneau@dsne.org, 06 31 56 78 23



MAR 7 : QUI VOLE LA NUIT SUR L'ARGENTON

Plan de vol et observation des papillons de nuit dans la Vallée de l'Argenton, site Natura 2000.

RDV : 21h à 23h30, Base Détours dans l'eau, Argentonnay

Contact : Détours dans l'eau, G. Bitton, detoursdansleau79@gmail.com



MER 8 : SCIENCES EN FAMILLE : LES POLLINISATEURS

En famille, plongez dans l'univers des pollinisateurs ! Observez les insectes du jardin, apprenez à reconnaître un pollinisateur, fabriquez un nichoir à osmies et participez à un projet de sciences participatives. Une journée ludique pour comprendre et protéger la nature, prévoir son pique-nique. Sur inscription.

RDV : 10h, CPIE, 6 rue du Jardin des sens, Les Châtelliers

Contact : CPIE, C. Jean, chloe@cpie79.fr, 07 69 29 72 12



JEU 9 : CANOË ET OISEAUX, TRACES ET INDICES DU THOUET

Découverte du Thouet en canoë. Pour petits et grands, cette aventure vous invite à une écoute attentive et à l'observation des oiseaux, guidés par une spécialiste du Groupe Ornithologique des Deux Sèvres. À partir de 6 ans. Sur inscription.

RDV : 8h30 à 11h30, Availles-Thouarsais, détails fournis lors de l'inscription

Contacts : Détours dans l'Eau ; SMVT, smvt@valleeduthouet.fr, 05 49 64 85 98



VEN 10 : CANOË, TRACES ET INDICES SUR L'ARGENTON

Découverte de l'Argenton, site Natura 2000, en canoë. Pour petits et grands, cette aventure vous invite à l'observation des traces et indices. Et qu'en est-il du retour de la Loutre et du Castor ? À partir de 6 ans. Sur inscription.

RDV : 13h30 à 16h30, Base Détours dans l'eau, Argentonnay

Contact : Détours dans l'eau, G. Bitton, detoursdansleau79@gmail.com



VEN 10 : LE BAL DES CHAUVES-SOURIS

Dans le cadre du projet Natura 2000 du Massif forestier de Chizé-Aulnay, partons à la découverte du monde de la nuit avec les chauves-souris. Inscription obligatoire.

RDV : 20h30, Marigny, détails fournis lors de l'inscription

Contact : DSNE, C. Blouin, christophe.blouin@dsne.org, 06 40 67 71 60



SAM 11 : DÉCOUVREZ LES SAULES DES BORDS DE SÈVRE

Parcourez le site de la Prée des Cosses et tentez d'identifier les différents saules et autres plantes qui composent les ripisylves de la Sèvre Nantaise.



RDV : 9h30, Parking de La Prée des Cosses, Saint-André-sur-Sèvre

Contact : La Buissonnante, contact@labuissonnante.org, 06 38 04 47 13



SAM 11 : À LA DÉCOUVERTE DES LIBELLULES DU MAGOT

Partons découvrir la zone Natura 2000 de la vallée du Magot et les libellules qui s'y trouvent, qui sait, peut-être observerons-nous l'Agriçon de Mercure, espèce emblématique du site ?



RDV : 14h, Parking de l'église, Vasles

Contact : DSNE, C. Blouin, christophe.blouin@dsne.org, 06 40 67 71 60



VEN 17 : LE BAL DES CHAUVES-SOURIS

Venez découvrir le ballet aérien de ces animaux volants nocturnes, au bord de la Sèvre Niortaise, dans le cadre du projet Nature et Transitions de Sainte-Néomaye.



RDV : 21h, À côté du Pont Neuf, Sainte-Néomaye

Contact : DSNE, C. Blouin, christophe.blouin@dsne.org, 06 40 67 71 60



SAM 18 : SORTIE VÉL'EAU ET BATEAU À CHÂÎNE

Une balade vélo naturaliste au plus près de l'eau aux alentours de Chizé, sur un parcours d'environ 10 km. Inscription conseillée.



RDV : 14h, Parking rue de la prairie, Chizé

Contact : APIEEE, B. Despréaux, animation@apieee.org, 05 49 08 87 62



VEN 24 : CANOË SEMI-NOCTURNE

Découverte du Thouet en canoë. Pour petits et grands, cette aventure vous invite à une immersion à la tombée de la nuit, et à écouter la vie nocturne qui se réveille. À partir de 6 ans. Sur inscription.



RDV : 20h à 23h, Saint-Généroux, détails fournis lors de l'inscription

Contacts : Détours dans l'Eau ; SMVT, smvt@valleeduthouet.fr, 05 49 64 85 98



SAM 25 : DÉCOUVERTE ET COMPTAGE DES PAPILLONS

Rêvons ensemble devant la beauté des papillons ! Comment les reconnaître ? Comment vivent-ils ? Nous apprendrons aussi comment les accueillir dans notre jardin et contribuer à une meilleure connaissance de leurs populations en participant à un recensement participatif national : l'Opération papillons. Sur inscription.



RDV : 14h, CPIE, 6 rue du Jardin des sens, Les Châteliers

Contact : CPIE, S. Thomas, sebastien@cpie79.fr, 06 81 08 18 90



VEN 31 : TRACES ET INDICES DU THOUET EN CANOÛ

Découverte du Thouet en canoë. Pour petits et grands, cette aventure vous invite à l'observation des traces et indices. Et qu'en est-il du retour de la Loutre et du Castor ? À partir de 6 ans. Sur inscription.

RDV : 14h à 17h, Missé, Thouars, détails fournis lors de l'inscription

Contacts : Détours dans l'Eau ; SMVT, smvt@valleeduthouet.fr, 05 49 64 85 98



AOÛT



VEN 7 : CANOÛ SEMI-NOCTURNE

Découverte du Thouet en canoë. Pour petits et grands, cette aventure vous invite à une immersion à la tombée de la nuit et à écouter la vie nocturne qui se réveille. Sur inscription, à partir de 6 ans.

RDV : 20h à 23h, Place des Poulies, Saint-Loup-Lamairé

Contacts : Détours dans l'Eau ; SMVT, smvt@valleeduthouet.fr, 05 49 64 85 98



VEN 7 : NUIT DES ÉTOILES : SOIRÉE ASTRONOMIE

Envie d'avoir la tête dans les étoiles et l'oeil dans le télescope ? Curieux ou aguerri, enfant ou adulte, cette soirée est ouverte à qui s'intéresse au ciel la nuit. 21h, début de l'animation en salle pour se préparer à l'observation dès la nuit tombée. Dès 19h30, Food truck sur place. Gratuit sans réservation.

RDV : 21h, Camping du lac du Cébron, Saint-Loup-Lamairé

Contact : La Bêta-Pi, T. Griffault, timon.griffault@labetapi.fr, 07 80 07 47 66



SOS et Refuges chauves-souris

Que vous ayez des chauves-souris chez vous et que vous vous posiez des questions ou bien que vous trouviez une chauve-souris blessée sans savoir que faire, nous pouvons vous aider grâce au « SOS Chauves-souris ». Pour aller plus loin, l'opération « Refuge pour les chauves-souris » permet d'être accompagné pour protéger les chauves-souris qui gisent chez soi !

Contact : emilien.brabant@dsne.org



Petit Rhinolophe, une espèce souvent observée dans le bâti
© M. Leuchtmann



SAM 8 : CHANTIER DE CONSTRUCTION D'UN GÎTE À REPTILES



En cours d'installation sur une activité de pépinière, Naïs souhaite améliorer l'accueil de la biodiversité sur son site de production. Elle vous invite à venir l'aider à construire un gîte à reptiles (hibernaculum) dans le cadre d'un chantier participatif et ludique. Sur inscription.

RDV : 9h30, Saint-Hilaire-la-Palud, détails fournis lors de l'inscription

Contact : DSNE ; La Pépinière de Naïs, N. Aubouin, lapepinieredenais@gmail.com, 07 88 95 66 93



SAM 8 : LES ORTHOPTÈRES DU MARAIS DE SAINT-HILAIRE



Venez découvrir le marais de Saint-Hilaire-la-Palud en compagnie du CEN Nouvelle-Aquitaine et de DSNE, et plus particulièrement le groupe des orthoptères et leurs habitats. Inscription conseillée.

RDV : 16h, Parking du Parc Les Oiseaux du Marais poitevin, Saint-Hilaire-la-Palud

Contact : CEN NA, M. Duclosson, m.duclosson@cen-na.org, 06 17 90 62 05



SAM 8 : NUIT DES ÉTOILES : SOIRÉE ASTRONOMIE



Envie d'avoir la tête dans les étoiles et l'oeil dans le télescope ? Curieux ou aguerri, enfant ou adulte, cette soirée est ouverte à qui s'intéresse au ciel la nuit. 21h, début de l'animation en salle pour se préparer à l'observation dès la nuit tombée. Dès 19h30, Food truck sur place. Gratuit sans réservation.

RDV : 21h, Camping du lac du Cébron, Saint-Loup-Lamairé

Contact : La Bêta-Pi, T. Griffault, timon.griffault@labetapi.fr, 07 80 07 47 66



DIM 9 : NUIT DES ÉTOILES : SOIRÉE ASTRONOMIE



Envie d'avoir la tête dans les étoiles et l'oeil dans le télescope ? Curieux ou aguerri, enfant ou adulte, cette soirée est ouverte à qui s'intéresse au ciel la nuit. 21h, début de l'animation puis observation du ciel dès la nuit tombée. Vous pouvez emmener votre matériel. Gratuit sans réservation.

RDV : 21h, Abri de Loisirs, chemin de la Balade, La Chapelle-Pouilloux

Contact : La Bêta-Pi, T. Griffault, timon.griffault@labetapi.fr, 07 80 07 47 66



Inventaire des fougères en Poitou-Charentes

Blechne en épi © M. Bonnessée

En 2026 commence à l'échelle du Poitou-Charentes un projet portant sur les fougères, dont il existe plus d'une trentaine de taxons en Deux-Sèvres, parfois surprenants. Il comportera des prospections sur le terrain ainsi que des animations grand public. Si vous souhaitez y contribuer, n'hésitez pas à contacter Paul Cousin (paul.cousin@dsne.org) et à saisir vos observations sur l'OBV (obv-na.fr).



LUN 10 : QUI VOLE LA NUIT SUR L'ARGENTON

Plan de vol et observation des papillons de nuit dans la Vallée de l'Argenton, site Natura 2000.

RDV : 21h à 23h30, Pont d'Hautibus, Argentonnay

Contact : Détours dans l'eau, G. Bitton, detoursdansleau79@gmail.com



MER 12 : SCIENCES EN FAMILLE : LES HÉRISSONS

Partez en famille sur les traces du hérisson ! Découvrez son mode de vie, apprenez comment l'aider au jardin, participez à une activité manuelle et contribuez à un projet de sciences participatives. Une journée nature pour mieux connaître et protéger ce petit voisin discret. Prévoir son pique-nique. Sur inscription.

RDV : 10h, CPIE, 6 rue du Jardin des sens, Les Châteliers

Contact : CPIE, C. Jean, chloe@cpie79.fr, 07 69 29 72 12



MER 12 : CANOË, TRACES ET INDICES SUR L'ARGENTON

Découverte de l'Argenton, site Natura 2000, en canoë. Pour petits et grands, cette aventure vous invite à l'observation des traces et indices. Et qu'en est-il du retour de la Loutre et du Castor ? À partir de 6 ans. Sur inscription.

RDV : 13h30 à 16h30, Base Détours dans l'eau, Argentonnay

Contact : Détours dans l'eau, G. Bitton, detoursdansleau79@gmail.com



JEU 13 : CANOË SEMI-NOCTURNE SUR L'ARGENTON

Découverte de la Vallée de l'Argenton, site Natura 2000, en canoë. Pour petits et grands, cette aventure vous invite à une immersion à la tombée de la nuit et à écouter la vie nocturne qui se réveille.

RDV : 20h45, Base Détours dans l'eau, Argentonnay

Contact : Détours dans l'eau, G. Bitton, detoursdansleau79@gmail.com



SAM 22 : SORTIE VÉL'EAU

Une balade à vélo naturaliste au plus près de l'eau autour de Saint-Martin-lès-Melle sur un parcours d'environ 13 km. Inscription conseillée.

RDV : 14h, Parking de la mairie, Saint-Martin-lès-Melle, Melle

Contact : APIEEE, B. Desprésaux, animation@apipee.org, 05 49 08 87 62



La Colporteuse, association d'éducation populaire implantée au château de Sanzay depuis 18 ans, propose des formations et activités autour de la transition écologique et le faire ensemble. Les colporteurs sur place vous accueillent à bras ouverts : cantine à prix libre, jardin et atelier partagés, club nature, expositions, bar associatif, dépôt de producteurs locaux, et plein de pièges à ennui à découvrir pour ravir petits et grands ! www.lacolporteuse.net



© La Colporteuse



MER 26 : SCIENCES EN FAMILLE : LE POUVOIR DES FLEURS



En famille, partez à la découverte des plantes à fleurs ! Initiez-vous à la botanique, apprenez à reconnaître les espèces, récoltez des graines sauvages, fabriquez des bombes à graines et contribuez à un projet de sciences participatives. Une journée au Jardin des sens, prévoir son pique-nique. Sur inscription.

RDV : 10h, CPIE, 6 rue du Jardin des sens, Les Châtelières

Contact : CPIE, C. Jean, chloe@cpie79.fr, 07 69 29 72 12



VEN 28 : NUIT DE LA CHAUVES-SOURIS AUX MINES D'ARGENT



Venez découvrir les mystérieuses chauves-souris qui fréquentent les Mines d'Argent et leur site Natura 2000 avec la ville de Melle.

RDV : 20h30, Mines d'Argent des Rois Francs, Melle

Contact : DSNE, E. Brabant, emilien.brabant@dsne.org, 06 48 38 42 45



SAM 29 : TOUS À LA PÉPI



Découvrez la démarche « Végétal local » et venez apprendre des techniques de jardinage en agroécologie sur la pépinière de la Buissonnante, tout en participant à la production de jeunes plants destinés à reconquérir les nouvelles haies du bocage.

RDV : 9h30, Ferme des Sicaudières, Bressuire

Contact : La Buissonnante, contact@labuissonnante.org, 06 38 04 47 13



SAM 29 : 12^e FÊTE DU BIO

Venez participer à la 12^e fête du Bio de Chizé. Des artisans, des producteurs et des stands de jeux seront présents. Nourriture et boissons seront prévues sur place.

RDV : 14h, Motte castrale du château, Chizé

Contact : APIEEE, B. Despréaux, animation@apieee.org, 05 49 08 87 62



SAM 29 : PORTES OUVERTES STATION DE BAGUAGE

Découverte des activités de suivi scientifique par le baguage d'oiseaux en lien avec le muséum de Paris sur le site de la Trimouille.

RDV : Site accessible entre 8h et 12h, Direction gîte « Le Petit Moulin », Sainte-Soline

Contact : SYLATR, sylatr.association@gmail.com



SEPTEMBRE



MER 2 : SORTIE BIODIVERSITÉ EN VALLÉE DE LA SÈVRE

Sortie dans la vallée de la Sèvre Niortaise en compagnie de Loïc Nau (Les Grimpereaux de l'Hermitain) sur le thème des paysages, de la faune et de la flore. Sur inscription.

RDV : 14h30, Parking du géosite, Ricou, Azay-le-Brûlé

Contacts : Grimpereaux ; L'homme et la pierre, contact@lhommeetlapierre.com, 05 49 63 13 86



SAM 5 : À LA RENCONTRE DES ARAIGNÉES

Venez découvrir le monde diversifié des araignées de la RNR du Bocage des Antonins pour mieux comprendre leurs modes de vies et la manière dont elles utilisent leur environnement. Apprentissage des techniques de capture et des critères de détermination des familles et espèces les plus faciles à identifier.

RDV : 14h, Maison de la réserve, Saint-Marc-la-Lande

Contact : DSNE, A. Saintilan, alexis.saintilan@gmail.com, 06 18 32 73 00



VEN 11 : À LA DÉCOUVERTE DES PAPILLONS DE NUIT

Venez observer au cœur du Marais de Galuchet les papillons de nuit, groupe méconnu représentant pourtant plus de 50 % des pollinisateurs. Prévoir une lampe.

RDV : 21h, Devant le restaurant universitaire, Niort

Contact : DSNE, A. Guyonnet, contact@dsne.org, 05 49 73 37 36



SAM 12 : LA GÂTINE : DU GRANITE AU BOCAGE

Nos paysages de Gâtine sont le fruit des actions conjuguées des forces de la nature et de celles des humains. Partons en famille à la recherche de leurs origines lointaines dans l'ancienne carrière de granite de La Pagerie et en balade sur les chemins creux du bocage. Sur inscription.

RDV : 10h, ENS La Pagerie, Les Châteliers

Contact : CPIE, S. Thomas, sebastien@cpie79.fr, 06 81 08 18 90



SAM 12 : DÉPART EN MIGRATION

Sortie d'observation des rassemblements d'Œdicnèmes criards avant leur départ en migration.

RDV : 9h, Parking de la salle des fêtes, Benet

Contact : GODS, R. Chisson-Lafois, romain.chisson@ornitho79.org, 06 32 07 61 22





SAM 12 : JOUETS BUISSONNIERS EN BALADE

Les bords de chemins nous offriront de quoi fabriquer sifflets, tresses, kazous, petites vanneries et jouets buissonniers. Ouvert à tous les âges. Sur inscription.

RDV : 14h30, **Pescalais, Moncoutant-sur-Sèvre**

Contact : Bocage Pays Branché, communication@bocagepaysbranche.fr, 05 49 81 19 04



DIM 13 : PORTES OUVERTES D'UNE FERME CAPRINE BIO

Visite d'une ferme caprine en bio avec les propriétaires (chèvrerie, méthodes d'élevage, traite, fabrication des fromages) puis balade champêtre autour des arbres et des haies dans les chemins de l'exploitation avec DSNE (deux créneaux possibles). Restauration sur place à partir de 12h avec des produits locaux et bios.

RDV : 14h30 et 17h, **GAEC Plaine de Foumard, Chemin de la Plaine de Foumard, Azay-le-Brûlé**

Contacts : DSNE, C. Dupuis, M.-J. et F. Guillot, fraguillot@wanadoo.fr, 06 12 85 63 04



SAM 19 : BAIES, SAMARES ET COMPAGNIE

Venez en savoir plus sur les différents fruits champêtres et participez à la collecte de baies et fruits sauvages dans une démarche de production de jeunes plants labélisés « Végétal local ».

RDV : 9h30, **Parking des Petits Sablons, Thouars**

Contacts : La Buissonnante, contact@labuissonnante.org, 06 38 04 47 13 ; CCT



SAM 19 : 11 ANS DE LA RNR DU BOCAGE DES ANTONINS

Anniversaire de la Réserve Naturelle Régionale du Bocage des Antonins avec le spectacle musical « L'Arbre Bleu » du groupe ô Bec. Tous publics.

RDV : 20h30, **Maison de la réserve, Saint-Marc-la-Lande**

Contact : DSNE, A. Boissinot, alexandre.boissinot@dsne.org, 06 49 13 25 37



SAM 19 : UN POISSON AU FOND D'UN ÉTANG...

« Un Poisson au fond d'un étang qui faisait des bulles ». Des poissons en saule construits au fur et à mesure d'une merveilleuse histoire à Bois Pouvreau. Apportez vos sécateurs pour leur donner vie. Sur inscription.

RDV : 10h, **Parking de l'étang du Bois Pouvreau, Ménigoute**

Contact : CPIE, B. Puaud, barbara@cpie79.fr, 07 83 99 00 89



AUTOMNE

SEPTEMBRE – OCTOBRE – NOVEMBRE



SAM 26 : DÉPART EN MIGRATION

Sortie d'observation des rassemblements d'Outardes canepetières et d'Œdicnèmes criards avant leur départ en migration.

RDV : 9h, Place de la mairie, Thénèzey

Contact : GODS, M. Bellanger, maillyse.bellanger@ornitho79.org, 06 52 18 24 74



SAM 26 : DÉCOUVERTE DE LA FLORE DE L'ÉTANG DES FORGES

Venez découvrir et apprendre à reconnaître la flore et les végétations amphibies de l'étang des Forges et de la réserve de l'étang de la RNR du Bocage des Antonins. Sur inscription.

RDV : 13h30, Saint-Marc-la-Lande, détails fournis lors de l'inscription

Contact : DSNE, P. Cousin, paul.cousin@dsne.org



OCTOBRE



SAM 3 : AU JARDIN, ACCUEILLIR LES OISEAUX L'HIVER

Dans le cadre de « Jardiner au naturel » : fabrication de mangeoires et organisation du jardin pour accueillir les oiseaux l'hiver. Sur inscription.

RDV : 9h30, Parc Métayer 37 quai Métayer, Niort

Contact : SH 79 ; GODS ; Ville de Niort, E. Rodon, mission.biodiversite@mairie-niort.fr, 06 74 41 98 72



Aubépine monogyne © La Buissonnante

La Buissonnante est un acteur de la filière « Végétal local ». Elle produit des plants champêtres selon les principes de l'agroécologie. Ces jeunes plants sont destinés à créer de nouveaux corridors biologiques et des projets en agroforesterie.



VEN 9 : APPRENEZ À IDENTIFIER NOS MULETTES

Bon nombre d'espèces de moules d'eau douce sont présentes dans le département, mais qu'en est-il de savoir les reconnaître ? Venez apprendre à identifier les espèces qui peuplent nos cours d'eau.

RDV : 18h, 48 rue Rouget de Lisle, Niort

Contact : DSNE, M. Bruneau, marc.bruneau@dsne.org, 06 31 56 78 23



SAM 10 : TROC PLANTES ET GRAINES D'AUTOMNE

Venez échanger vos plantes ou semis dans une bonne ambiance. Planter au jardin est l'occasion de créer un havre de paix pour la biodiversité. Donnons un coup de pouce aux insectes, fondamentaux pour la vie sur Terre, en semant des plantes mellifères. Atelier « Maison au naturel », intitulé « Soin du corps au naturel ».

RDV : 9h à 12h, Jardin de la Maison pour Tous, 85 rue du Bourg, Aiffres

Contact : BBT, D. Salvador, balanin.torchepot@gmail.com, 06 33 83 44 09



SAM 10 : SCIENCES EN FAMILLE : LES SALAMANDRES

Apprenez-en plus sur la Salamandre tachetée ! Découvrez son mode de vie discret, créez une pancarte pour sensibiliser à sa protection et contribuez au programme de sciences participatives « La Nuit des Dragons ». Une aventure nature pour petits et grands sur la journée ! Prévoir son pique-nique. Sur inscription.

RDV : 10h, CPIE, 6 rue du Jardin des sens, Les Châteliers

Contact : CPIE, C. Jean, chloe@cpie79.fr, 07 69 29 72 12





SAM 10 : BOCAGE DANS LA NUIT

À l'occasion de l'événement national « Le Jour de la Nuit », venez participer aux festivités et découvrir le bocage nocturne. Sur inscription.

RDV : 21h, Bressuire, détails fournis lors de l'inscription

Contact : Bocage Pays Branché, communication@bocagepaysbranche.fr, 05 49 81 19 04



SAM 17 : LA GESTION ÉCOLOGIQUE AU JARDIN

Comment faire de la gestion écologique au jardin ? Venez découvrir quelles sont les ressources naturelles du jardin, et comment les utiliser pour respecter les cycles naturels. Paillage, broyage, compostage... Comment et où les mettre en œuvre. Sur inscription.

RDV : 14h, CPIE, 6 rue du Jardin des sens, Les Châteliers

Contact : CPIE, E. Guilleux, jardin@cpie79.fr, 05 49 69 01 44



SAM 17 : CHANTIER BÉNÉVOLE AU PUIS D'ENFER

Les chantiers d'entretien de l'ancienne carrière ont montré leur efficacité. Un 8^e chantier sur une journée complète est proposé pour le maintien du patrimoine naturel de ce site interdit d'accès. Prévoir pique-nique, bottes, matériel de chantier (gants, sécateur, coupe-branches, pioche, etc.). Sur inscription.

RDV : Exireuil, détails fournis lors de l'inscription

Contacts : SFO, J.-C. Jude, 05 49 32 03 24 ; DSNE ; CEN J. Vidal 06 17 90 62 11



DIM 18 : PRODUIRE SES ARBRES CHAMPÊTRES

Naïs vous invite à venir découvrir sur une journée complète la récolte et la préparation des graines d'arbres champêtres en vue de réaliser ses propres semis et plantations. Au programme : identification des arbres à collecter, collecte, dépulpage et stratification, label « Végétal Local ». Sur inscription.

RDV : 9h30, Saint-Hilaire-la-Palud, détails fournis lors de l'inscription

Contacts : DSNE ; La Pépinière de Naïs, N. Aubouin, lapepinieredenais@gmail.com, 07 88 95 66 93



VEN 23 : NUIT DES DRAGONS

Vêtues de jaune et noir, les Salamandres tachetées arpentent nos sous-bois humides. Mais d'où viennent-elles ? Quels secrets ont-elles à nous dévoiler ? Partez en balade nocturne pour découvrir la secrète salamandre. Sur inscription.

RDV : 20h30, Ménigoute, détails fournis lors de l'inscription

Contact : CPIE, C. Jean, chloe@cpie79.fr, 07 69 29 72 12





SAM 24 : SORTIE CHAMPIGNONS

Matinée de découverte et de reconnaissance des champignons. Covoiturage possible depuis Bressuire et Cerizay. Sur inscription.

RDV : 9h, Secondigny, détails fournis lors de l'inscription

Contact : Bocage Pays Branché, communication@bocagepaysbranche.fr, 05 49 81 19 04



SAM 24 : NOISETTE EN FÊTE

C'est l'automne, mettons le noisetier à l'honneur. Vannerie en noisetier, jouets à fabriquer. La localisation de l'animation peut être amenée à changer, pensez bien à demander en vous inscrivant.

RDV : 14h, Chizé, détails fournis lors de l'inscription

Contact : APIEEE, B. Despréaux, animation@apieee.org, 05 49 08 87 62



SAM 24 : AU PAYS DES ARBRES TÊTARDS

Découvrez les arbres têtards, ces surprenants géants aux formes sculptées ! Lors d'une balade dans la vallée du Lambon, observez leurs secrets, jouez avec la nature et explorez leur rôle essentiel. Une éco-animation « Jardin au naturel » pleine d'émerveillement pour les grands et les petits. Sur inscription.

RDV : 14h, Aigondigné, détails fournis lors de l'inscription

Contact : CPIE, C. Jean, chloe@cpie79.fr ; SEDN, O. Caillé 06 75 79 63 23



Accord de territoire Re-Resources Vivier / Gachets–Courance (2025-2027)

niortagglo

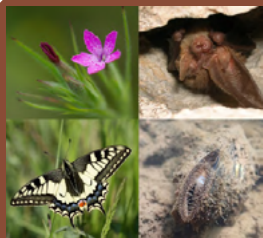
Agglomération du Niortais

Le nouvel accord de territoire Re-Resources Vivier–Courance (2025-2027), porté par Niort Agglo dans le cadre du 12^e programme de l'Agence de l'eau Loire-Bretagne, vise à préserver durablement la qualité de la ressource en eau destinée à l'alimentation en eau potable.

Ce programme repose sur une approche territoriale intégrée, combinant accompagnement des pratiques agricoles, réduction des pollutions diffuses, préservation des sols, actions foncières ciblées, et sensibilisation des acteurs non agricoles et du grand public. Il s'inscrit dans la continuité des démarches engagées depuis plusieurs années sur les bassins d'alimentation de captage du Vivier/Gachets et de la Courance.



Dans ce cadre, DSNE demeure un partenaire privilégié, contribuant notamment aux actions de sensibilisation, de jardinage au naturel et à la diffusion des enjeux liés à la protection de la ressource en eau auprès des habitants et des acteurs locaux.



Listes de diffusion naturalistes



Des listes de diffusion sont à la disposition de l'ensemble des personnes qui souhaiteraient être informées des actions naturalistes que DSNE met en place sur différents groupes : botanique, entomologie, herpétologie, mammifères, mulettes, rendez-vous ici : urlr.me/Ju5pWD



MER 28 : DÉCOUVREZ LES LAVOIRS ET LEURS SALAMANDRES



Participez à la recherche des salamandres au cours d'une balade sur le circuit des lavoirs d'Aubigny, afin de mieux comprendre ce curieux petit animal et vous impliquer dans son inventaire dans la vallée du Thouet. Sur inscription.

RDV : 14h, Place de l'église, Aubigny

Contacts : DSNE, C. Blouin, christophe.blouin@dsne.org, 06 40 67 71 60 ; SMVT



VEN 30 : PHOTOGRAPHIER LA NATURE EN AUTOMNE



Sortie photo tout public à la découverte de la nature en automne, accompagnée par les photographes de l'association Camera Natura. Une animation sous forme ludique et collective, proposée à l'occasion du 42^e Festival international du film ornithologique de Ménigoute. Sur inscription.

RDV : 9h, CPIE de Gâtine poitevine, Les Châteliers

Contact : Camera Natura, cameranatura2022@gmail.com

NOVEMBRE



SAM 7 : CONNAÎTRE SON SOL

Dans le cadre de « Jardiner au naturel » : connaître le sol de son jardin pour en améliorer la fertilité en respectant la biodiversité. Sur inscription.

RDV : 14h, Parc Métayer, 37 quai Maurice Métayer, Niort

Contact : SH 79 ; Ville de Niort, E. Rodon, mission.biodiversite@mairie-niort.fr, 06 74 41 98 72



DIM 15 : LA MULTIPLICATION VÉGÉTATIVE

Dans le cadre de « Jardiner au naturel » : entre atelier et conférence, les bases du marcottage et du bouturage, de la théorie à la pratique. Sur inscription.



RDV : 9h, Parc Métayer, 37 quai Maurice Métayer, Niort

Contacts : SH 79 ; Ville de Niort, E. Rodon, mission.biodiversite@mairie-niort.fr, 06 74 41 98 72



SAM 21 : PROMENADE ICTHYOLOGIQUE PAMPROUSIENNE

Découverte du cycle de vie de la truite fario et de la rivière Pamproux.

RDV : 14h, Lieu-dit Pouillet, Pamproux

Contact : FDAAPMA 79, contact@peche79.fr, 05 49 29 23 33



DÉCEMBRE



MER 2 : NOËL AUX BUISSONS

Atelier de partage et d'initiation à la vannerie buissonnière avec nos plantes locales. Création de décorations de Noël : étoiles, boules de Noël. Sur inscription.

RDV : 14h, CPIE, 6 rue du Jardin des sens, Les Châtelières

Contact : CPIE, B. Puaud, barbara@cpie79.fr, 07 83 99 00 89



SAM 5 : DÉCOUVERTE DES FOUGÈRES ET MOUSSES DES MURS

Découvrez les fougères et les mousses des vieux murs et les enjeux associés.

Sortie terrain le matin puis session en salle d'approfondissement et d'observations sous loupe binoculaire et microscope. Animation organisée en partenariat avec l'Université Populaire du Niortais. Pique-nique à prévoir. Sur inscription.

RDV : 10h à 16h, Niortais, détails fournis lors de l'inscription

Contacts : DSNE, P. Cousin, paul.cousin@dsne.org ; UPN



DIM 6 : TAILLE HIVERNALE DES FRUITIERS

Taille hivernale des fruitiers à pépins, pommiers et poiriers pour l'essentiel.

RDV : 9h30, Ferme communale de Chey, Niort

Contact : SH 79, J.-D. Loiseau, sh79@orange.fr, 05 49 73 31 95



Canard souchet © J. Pellerin



Le comptage Wetlands est un recensement international annuel des populations hivernantes d'oiseaux d'eau sur les zones humides à la mi-janvier. Pour prendre part à cet événement et rejoindre l'équipe des bénévoles, contactez-nous : emma.sibaud@ornitho79.org.



SAM 12 : CHANTIER PARTICIPATIF

Chantier participatif qui vise à entretenir la zone humide et éviter son enfrichement.

RDV : 9h à 16h, Direction gîte « Le Petit Moulin », Sainte-Soline

Contact : SYLATR, sylatr.association@gmail.com



SAM 19 : TAILLE HIVERNALE DES FRUITIERS

Taille hivernale des fruitiers.

RDV : 14h, Parc Métayer, 37 quai Maurice Métayer, Niort

Contact : SH 79, J.-D. Loiseau, sh79@orange.fr, 05 49 73 31 95



SAM 19 : SCIENCES EN FAMILLE : LES OISEAUX

En famille, ouvrez grand les yeux pour découvrir les oiseaux ! Apprenez à reconnaître les espèces du jardin, observez leurs comportements, réalisez une activité créative et participez à un programme de sciences participatives. Une journée nature riche en plumes et en découvertes. Sur inscription.

RDV : 10h, CPIE, 6 rue du Jardin des sens, Les Châtelliers

Contact : CPIE, C. Jean, chloe@cpie79.fr, 07 69 29 72 12



JANVIER



SAM 16 : CHANTIER PARTICIPATIF

Chantier participatif qui vise à entretenir la zone humide et éviter son enfrichement.

RDV : 9h à 16h, Direction gîte « Le Petit Moulin », Sainte-Soline

Contact : SYLATR, sylatr.association@gmail.com



ASSOCIATIONS ORGANISANT DES SORTIES



DEUX-SÈVRES NATURE ENVIRONNEMENT

Espace associatif Langevin Wallon 48 rue Rouget de Lisle 79000 Niort
05 49 73 37 36 - contact@dsne.org - www.dsne.org



CPIE DE GÂTINE POITEVINE

6 rue du Jardin des sens - Coutières 79340 Les Châteliers
05 49 69 01 44 - accueil@cpie79.fr - www.cpie79.fr



GROUPE ORNITHOLOGIQUE DES DEUX-SÈVRES

Espace associatif Langevin Wallon 48 rue Rouget de Lisle 79000 Niort
05 49 09 24 49 - contact@ornitho79.org - www.ornitho79.org



SOCIÉTÉ D'HORTICULTURE, D'ARBORICULTURE ET DE VITICULTURE DES DEUX-SÈVRES

37 quai Maurice Métayer 79000 Niort
05 49 73 31 95 - sh79@orange.fr - horticulture79.org



DETOURS DANS L'EAU

79150 Argentonny
06 75 87 31 06 - detoursdansleau79@gmail.com - detourscanoe.fr



LES CROQUEURS DE POMMES DES DEUX-SÈVRES

2 La Guichetière 79130 Secondigny
07 88 09 79 81 - secretariat@croqueurs79.fr - croqueurs79.fr



APIEEE

Place de la mairie 79170 Chizé
05 49 08 87 62 - contact@apieee.org - www.apieee.org



BOCAGE PAYS BRANCHE

Les Caillères 79300 Bressuire - 05 49 81 19 04
communication@bocagepaysbranche.fr - bocagepaysbranche.fr



CONSERVATOIRE D'ESPACES NATURELS NOUVELLE-AQUITAINE

Antenne Deux-Sèvres - 45 rue Villersexel 79000 Niort
05 49 73 20 02 - poitiers@cen-na.org - www.cen-nouvelle-aquitaine.org



LA BUISSONNANTE

Les Caillères 79300 Bressuire
06 38 04 47 13 - contact@labuissonnante.org - labuissonnante.org





PROM'HAIES NOUVELLE-AQUITAINE

11 allée des Châtaigniers - Montalembert - 79190 Sauzé-entre-Bois
05 49 07 64 02 - contact@promhaies.net - www.promhaies.net



LA BETA-PI

5 rue du Bourgneuf 79500 Melle
06 68 32 84 44 - info@labetapi.fr - www.labetapi.fr



SYLATR

7 chemin de couhé 79120 Sainte-Soline
sylatr.association@gmail.com - www.association-sylatr.fr



LES GRIMPEREAUX DE L'HERMITAIN

Centre Permanent de Classes Nature 79800 Prailles-La Couarde
06 14 78 83 38 - sportnature79@gmail.com - grimpereaux.free.fr



BIODIVERSITE, BALANIN ET TORCHEPOT

85 rue du Bourg 79230 Aiffres
06 33 83 44 09 - balanin.torchepot@gmail.com - biodiversitebalanin.fr



CAMERA NATURA

Mairie 4 rue des costères 79340 Coutières - Les Châteliers
cameranatura2022@gmail.com - www.camera-natura.org



LA FRÊNAIE

34 route de Courçon et 1 Chemin du Camping 17170 La Grève-sur-Mignon
Animation et camping : 06 82 83 09 01 - lafrenaie.org



FEDERATION DEPARTEMENTALE POUR LA PECHE ET LA PROTECTION DU

MILIEU AQUATIQUE DES DEUX-SEVRES 33 rue du Galuchet 79000 Niort
05 49 09 23 33 - contact@peche79.fr



LA COLPORTEUSE

Le Château de Sanzay, rue René III Comté de Sanzay 79150 Argentonnay
05 49 65 22 53 - accueil.lacolporteuse@gmail.com - lacolporteuse.net



SOCIÉTÉ FRANÇAISE D'ORCHIDOPHILIE de Poitou-Charentes et Vendée

45 Grand'Rue 79200 La Peyratte
05 49 64 43 91 - jc.guerin79@sfr.fr - www.orchidee-poitou-charentes.org



NOS PARTENAIRES

Soutien à l'édition du calendrier



Soutien au financement des sorties nature (permettant ainsi de vous les proposer gratuitement)



La Nouvelle-Aquitaine et l'Europe
agissent ensemble pour votre territoire



région
Nouvelle-
Aquitaine



PRÉFET
DE LA RÉGION
NOUVELLE-AQUITAINE
Léon
Gautier
Président



région
Nouvelle-
Aquitaine



BESSINES
COMMUNE DE CHARENTA-MARITIME



Partenaires techniques



Nous remercions également les nombreux agriculteurs, forestiers et propriétaires chez qui nous organisons ces sorties.

Ils partagent nos valeurs pour la protection de la nature et de l'environnement et ils sont un soutien indispensable à notre publication. Magasins de producteurs et biologiques, partenaires techniques en génie écologique, imprimeurs, entreprises d'éco-construction... **Merci à tous !**



Boulevard Ampère, Chauray



En vert et pour tous
Rue Jean Jaurès, Niort



Artisanat engagé & raisonné

63, rue des Combes à Chauray
188, avenue de La Rochelle à Niort



Les Marguerites, Neuvy-Bouin



13 Johannes Gutenberg,
Coulonges-sur-l'Autize



Route de Vautebis, Vausseroux



13 bis Rue de la Vergne, Bressuire



La Pagerie, 29 Route de Vausseroux, Vasles



Rue Jean Jaurès, Parthenay
Important rayon naturaliste



Route de Thouars
Sainte-Radegonde



Bière « La Belette », Pamproux



Niort Mendes-France, Niort Sainte-Pezenne,
Saint-Maixent



ÉPICERIE Vrac ZÉRO DÉCHET
3 Rue Brisson, Niort



L'Ousselière, Saint-Aubin-le-Cloud



6 Lavaud, Chanteloup

Entrepreneuses et entrepreneurs, vous souhaitez soutenir un projet local, concret, véritable porte d'entrée vers la nature pour les habitants du territoire ? Rejoignez-nous !

Calendrier inter-associatif 2026



CONNAÎTRE POUR MIEUX PROTÉGER

Participez
aux sorties nature



Partagez
vos observations
naturalistes



Soutenez
nos associations



observez et partagez en temps réel
déjà plus de 2 200 000 observations !

www.faune-deux-sevres.org
et sur l'application NaturaList

