

BIÈRES



LETARD Nathalie Atelier Brasserie de Pompois

2 rue des Vignes
79100 SAINTE VERGE

06 95 95 82 49

nathalie.letard@gmail.com

lathouarsaise.fr (en construction)

facebook : lathouarsaise



N 47°0'36.85''
O 0°14'52.469''



Pompois Commune de Sainte Verge

Produits

- ▶ Production et vente de Bières Artisanales
- ▶ Bouteille en verre de 0.5L
- ▶ Vente bouteille, pack de 6
- ▶ Fût de 20 L (prêt de tireuse)

Exploitation

- ▶ Visite de groupe sur demande
- ▶ Atelier dégustation (fromages/bières par exemple) sur demande

Lieux de vente

- ▶ Marché de Thouars
- ▶ vente directe brasserie le vendredi de 15h à 19h, samedi 10h à 12h30
- ▶ sur demande

Pains, miels, confitures...



Produits

- ▶ Pistil de safran en pot,
- ▶ Confitures et gelées safranées, sirop de safran
- ▶ Moutarde, miel et autres produits safranés
- ▶ Poivre de Sichuan,
- ▶ Confitures et gelées poivrées
- ▶ Bulbes de safran

Exploitation

- ▶ 2 ha
- ▶ Accueil de groupes à la ferme sur rendez-vous

Lieux de vente

- ▶ A la ferme toute l'année sur RDV
- ▶ Marchés de producteurs, marché de Noël à Bressuire, ...
- ▶ Magasins de produits locaux :
L'Épicerie des Saveurs à Bressuire, A Porté de Campagne à Secondigny, Mogettes et cie à Niort, La Petite Boutik à Vasles, les Petits Amoureux à Ardin



BARBIER Guy et Colette
Le Safran de la Chaise en Bocage
13 Chemin d'Artoreau
79350 CHICHE
05 49 72 45 16
safrandelachaise@gmail.com
www.safrandelachaise.fr



N 46°47'56.4''
O 0°21'22.2''



Entre Bressuire et Parthenay, prendre la direction
La Priaudière puis suivre « le Safran de la Chaise »



Pains, miels, confitures...



Produits

- ▶ Farine de blé (1kg par lot de 10kg, 25 kg)

Lieux de vente

- ▶ A la ferme du lundi au vendredi de 8h30 à 18h



BÉRAUD Fabien
Minoterie BÉRAUD
3 Guierche
79700 ST-AMAND SUR SÈVRE
05 49 81 67 43
contact@minoterieberaud.fr
www.minoterieberaud.fr



En sortant des Châtelliers-Châteaumur, dernière route sur la gauche (avant de franchir le pont sur la Sèvre Nantaise)



Pains, miels, confitures...



COLINET Youry

La Billardière

79140 CERIZAY

06 73 76 70 20

lefournilduforgineau@yahoo.fr

Produits

- ▶ Farine de blé T80 en 1 kg, 5 kg ou 20 kg
- ▶ Pain 300 g, 500 g, 1 kg ou 2 kg
- ▶ Pain au levain, poolish, pain aux graines, chocolat, pain du mois

Exploitation

- ▶ 20 ha
- ▶ Accueil de groupes

Lieux de vente

- ▶ A la ferme du Forgiveau (à la Petite Boissière) de 17h30 à 19h
- ▶ Marché hebdomadaire de Nueil les Aubiers le vendredi
- ▶ Epicerie « la Moutierette » de Moutiers sous Argenton
- ▶ AMAP de St Pierre à Champ, de Cerizay et de Moncoutant
- ▶ Marché chez « Légumes and Co » à Combrand le jeudi de 17h à 19h30



N 46°49' 55.063''
O 0°40' 54.584''



A la sortie de Cerizay, direction
la Petite Boissière



Pains, miels, confitures...



Produits

- ▶ Miel en pot de 250 g, 500 g ou 1 kg toute l'année.
- ▶ Pollen

Exploitation

- ▶ 150 ruches

Lieux de vente

- ▶ A la ferme sur rdv
- ▶ Marché estival de Pescalis
- ▶ Magasin PROXI de Terves, le Jardin des Saveurs à Bressuire,
- ▶ Au Domaine Berthonnière à Parthenay, chez Eric Michel à Secondigny, chez Talbot Fruits à Chanteloup
- ▶ Dégustation gratuite



FREROT Jean-Pierre « Ruche de Chiloup »

Chiloup

79240 TRAYES

06 42 80 87 89

j.p.frerot@orange.fr

N 46°40' 14.531''

O 0°28' 35.27''



A la sortie de Neuvy-Bouin, direction la Chapelle St Etienne, à 1km à gauche, puis 1^{ère} à gauche



Pains, miels, confitures...



GABARD Brigitte

Le Petit Poiron
79700 SAINT-AMAND-SUR-SÈVRE
05 49 81 66 14
gabard.dany@orange.fr

Produits

- ▶ Miel
- ▶ Pain d'épice

Exploitation

- ▶ 50 ruches
- ▶ Accueil de groupes à la ferme

Lieux de vente

- ▶ Marchés de producteurs
- ▶ Grandes surfaces



N 46°53'17.17''
O 0°47'21.67''



D34 entre Saint-Amand-Sur-Sèvre et Mauléon

Pains, miels, confitures...



**GENTY-LAVIGNE Nadine,
BILLY Alban, BABIN Ludovic**
SARL Le Bourg Nord - Grainelis
31, route de Poitiers - TAIZE
79100 PLAINE ET VALLÉES
06 08 00 38 92
grainelis@gmail.com
www.grainelis.fr



N 46°55' 32.517''
O 0°7' 1.848''



Sortir de Taizé (en direction de Poitiers),
prendre à gauche direction Oiron. Le
magasin se trouve à 200 m sur la droite.

Produits

- ▶ Pâtes en paquets et en vrac : au blé dur, blé tendre, sarrasin, millet et pois chiche
- ▶ Farines en paquets et en vrac (venir avec ses contenants) : blé, sarrasin, pois chiche, millet, sorgho, maïs, lentilles
- ▶ graines à cuire : pois chiche et lentilles
- ▶ graines pour oiseaux

Exploitation

- ▶ Accueil de groupe sur réservation :
visite de l'atelier, vidéo de la production
et dégustation des différents produits.

Lieux de vente

- ▶ Magasin à la ferme vendredi 16h à 19h,
samedi 9h à 12h
- ▶ Marché de Thouars tous les vendredis
- ▶ Epiceries : Marché d'Annie Oiron & St Varent,
Coop de Mauzé-Thouarsais, Viveco Bouillé-Loretz,
La Tiendita St Martin de Sanzay, Plaisir des mets
Thouars, La Minute Blonde St Jean de Thouars, Vival
Gourgé et Noirterre, Au fil de l'Argenton d'Argenton
l'Eglise, Coop Moncontour, L'épicerie Airvault...
- ▶ Maisons du Thouarsais, l'Art Tisane Sainte Verge
- ▶ Charcuteries Guéret à Vrines et O'délices du
Boucher à Thouars



Pains, miels, confitures...



GORRY Emilie & Antoine
EARL GORRY - Sur nos terres...
9 route de Maulais - Auboué
TAIZÉ-MAULAIS
79100 PLAINE ET VALLÉES
06 43 49 89 99
contact@surnosterres.com



N 46°55' 21.9''
W 0°08' 39.7''

Produits

- ▶ Farines (blé tendre, grand-épeautre, sarrasin)
- ▶ Pâtes (au blé dur et sarrasin, spiruline, ...)
- ▶ Lentilles, pois chiches, ...

Les produits sont vendus en sachet, mais également en vrac (avec vos propres contenants ou non).

Exploitation

- ▶ 160 Ha en agriculture biologique
- ▶ Transformation des céréales en farines grâce au moulin à meule de pierre.

Lieux de vente

- ▶ commande possible sur rendez-vous, toute la semaine. Bon de commande à demander par mail, SMS, Messenger, téléphone.
- ▶ magasin ouvert à la ferme tous les vendredis, de 14h à 19h30



Pains, miels, confitures...



Produits

- ▶ Miel de colza, de tournesol, d'acacia, de châtaignier ou toutes fleurs en pots de 250 g ou 500 g toute l'année

Exploitation

- ▶ 48 ruches

Lieux de vente

- ▶ Sur RDV au domicile
- ▶ Marché hebdomadaire de Cholet le samedi matin et de St-Michel le mardi de 17h à 129h30
- ▶ Dégustation gratuite possible
- ▶ Magasin «Miel du Bocage» aux Châtelliers Châteaumur le vendredi de 16h à 19h



JEANOT Yannick

12 rue des Roses
79700 SAINT AMAND SUR SEVRE
06 71 52 14 58
braco79@laposte.net

N 46°52'27.7"
O 0°47'51.4"



En venant de Mauléon, au rond-point prendre
« autres directions » puis 1^{ère} rue à droite



Pains, miels, confitures...



LAMBERT Patrick
Vannerie de l'Auzière
3 l'Auzière
79380 SAINT MARSAULT
05 49 80 82 41
patrick@vannerie-lambert.com
www.vannerie-lambert.com

Produits

- ▶ Osier
- ▶ Vannerie d'osiers (paniers, corbeilles ...)
- ▶ Toute l'année

Exploitation

- ▶ 1.20 ha
- ▶ Conversion bio
- ▶ Stage de vannerie à la ferme

Lieux de vente

- ▶ A la ferme sur RDV
- ▶ Sur Internet



N 46°44'04,1
O 0°40'38,2



A la sortie de St Marsault (commune de la Forêt sur Sèvre),
vers la Chataigneraiie, en haut, à droite.

Pains, miels, confitures...



Produits

- ▶ Confitures et gelées insolites à partir de la cueillette sur les haies de l'exploitation
- ▶ Œufs bio

Exploitation

- ▶ 1.5 ha
- ▶ 150 poules pondeuses

Lieux de vente

- ▶ A la ferme. Livraison possible le jeudi
- ▶ Marché hebdomadaire d'Argenton les Vallées le jeudi matin
- ▶ Epiceries « La Moutièrette » à Moutiers sous Argenton, au « Marché d'Annie » à St Varent, épicerie des Saveurs à Bressuire
- ▶ Magasins de producteurs « Pot'é Bio », Croq'Fruits à Parthenay, à Sèvre Autruche, Les Fruis de Clazay
- ▶ AMAP de Breuil Chaussée, Cerizay, et St Pierre à Champ
- ▶ Pescalis, maison du tourisme du Loudunais
- ▶ Magasins Biocoop à Bressuire, Cholet et Chemillé



MICHAUD Christine « Douceurs Champêtres »

Les Douceurs
79150 ST MAURICE ETUSSON
05 49 65 94 73
stemichaud@wanadoo.fr



N 47°2'4.2396''
O 0°30'33.2166''



Sortie La Fougereuse direction Vihiers D748,
3^{ème} à gauche



Pains, miels, confitures...



MINAUD Franck et Isabelle
« Les Miels de la Forge »
1 rue de l'Ebaupin - Boucoeur
79330 SAINT VARENT
05 49 66 10 25 / 06 77 82 02 30
abeilles.boucoeur@orange.fr



N 46°54' 8.227''
O 0°11' 52.104''



Produits

- ▶ Large gamme de miels crémeux et liquides (pot 1 kg, 500 g et 250 g).
- ▶ Produits de la ruche: Gelée Royale, pollen frais et sec, Propolis.
- ▶ Pâtisseries au miel : pain d'épices, nonnettes au miel
- ▶ Confiseries au miel : bonbons, pastilles, sucettes, nougats.
- ▶ Produits gastronomiques : vinaigres de miel, moutardes, préparations à base de miel, hydromel.
- ▶ Distributeur Propolia (produits naturels thérapeutiques et cosmétiques à base de propolis - laboratoire APIMAB)

Exploitation

- ▶ 350 ruches
- ▶ Accueil de groupes, visite et dégustation...
- ▶ Animations scolaires et périscolaires

Lieux de vente

- ▶ Boutique à la ferme
- ▶ Marché de Thouars (mardi et vendredi)
- ▶ Petites épiceries et boutiques du Thouarsais
- ▶ Expédition et livraison proche de Thouars
- ▶ Comités d'entreprises, associations



goûtez notre nature

Pains, miels, confitures...



Produits

- ▶ Brochets, perches, carpes, tanches, gardons
- ▶ Vivant pour repeuplement des plans d'eau, exceptionnellement pour consommation directe

Exploitation

- ▶ 90 ha

Lieux de vente

- ▶ A la ferme, sur rendez vous
- ▶ Novembre à février sur rdv



MOUCHARD Jean-Emmanuel **« Pisciculture du Bocage »**

1 Liniers

79150 MOUTIERS SOUS ARGENTON

05 49 65 39 33 / 06 82 32 20 07

aquaculturedubocage@orange.fr

N 46°58'19.7976''

O 0°19'17.6874''



Après Mauzé-Thouarsais,
direction Moutiers-sous-Argenton



Pains, miels, confitures...



NEVEU Julien

La Ruche de Lola
3, la Basse Brousse Audebert - Massais
79150 VAL EN VIGNES
06 87 99 79 41 - 06 18 33 55 32
contact@laruchedelola.fr
page facebook La Ruche de Lola



N 47° 0' 59.45''
O 0°21' 12.131''



En venant de Thouars, à droite après l'école de Massais direction Cersay, prendre tout de suite la deuxième à gauche. Faire 1 km (l'exploitation est sur la droite).

Produits

- ▶ Miel au détail 125 g, 250 g, 500 g, 1 kg
- ▶ Miel en vrac au kilo
- ▶ Produits dérivés :
 - pains d'épices 400 g,
 - nougats en barres (env. 50 g),
 - savons au miel
 - baumes à lèvres.

Exploitation

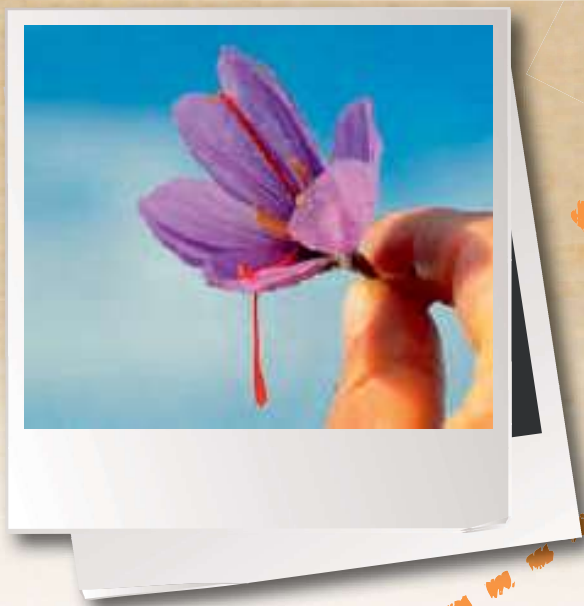
- ▶ 180 colonies

Lieux de vente

- ▶ vente à la ferme sur RDV
- ▶ épicerie La Tiendita (St Martin de Sanzy)
- ▶ Delbard Thouars
- ▶ Maison du Thouarsais (office de tourisme)
- ▶ Les Jardins de la Tourette (Mauzé-Thouarsais)
- ▶ Au Plaisir des Mets Thouars



Pains, miels, confitures...



RAVAILLEAU Agnès

« **Safran du Moulin à Vent** »

1 rue du Moulin à Vent - Argentine

79600 SAINT GENEROUX

05 49 67 10 32

safrandumoulinavent@yahoo.com

www.fleursdesafran.com



N 46°52' 34.248''
O 0°9'36.108''



Entre Thouars et Parthenay, direction
St Généroux puis Argentine

Produits

- ▶ Oeufs fermiers plein air,
- ▶ Oignons et ail au détail,
- ▶ Filaments de safran : 100 mg, 200 mg, 500 mg et 1 gramme
- ▶ Confitures et gelées safranées : 140g
- ▶ Sirop, pâtes de fruits,
- ▶ Bulbes de safran de juin à septembre,
- ▶ Paniers garnis,

Exploitation

- ▶ 0.80 ha

Lieux de vente

- ▶ A la ferme le mercredi de 17 à 19 heures et sur RDV,
- ▶ Marché de producteurs d'Airvault,
- ▶ Plaisirs Fermiers de Bressuire, Niort, Sainte Pezenne et Saint Maixent
- ▶ Lépicerie à Airvault
- ▶ Maison du Thouarsais,
- ▶ Fêtes des plantes de Thouars et du Beugnon



goûtez notre nature

Pains, miels, confitures...



Produits

- ▶ Farine semi-complète sur meule de pierre
- ▶ Pains au levain naturel cuits au four à bois : les classiques (700 g, 1 ou 2 kg), les spéciaux (500 g) (aux raisins/noisettes, sésame, lin, multi-graines) ou les épeautres (500 g/1 kg)
- ▶ Brioche

Exploitation

- ▶ 34 ha
- ▶ 10 ha de céréales (blé, épeautre) transformé en farine et pain
- ▶ Accueil de groupes à la ferme
- ▶ Ferme pédagogique et camping à la ferme

Lieux de vente

- ▶ A la ferme le mercredi, jeudi et vendredi à partir de 18h
- ▶ Association Asphodèle à Bressuire
- ▶ Magasin de producteurs « La ferme du Bignon » à La Verrie (85)
- ▶ Biocoop de Bressuire le jeudi, vendredi et samedi

(fabrication sur commande)



VION Céline & HUON Guillaume GAEC La Ferme du Petit Puyaume

Le Puyaume

79140 MONTRAVERS

05 49 65 34 70 / 06 32 71 00 99

lafermedupetitpuyaume@gmail.com

www.lafermedupetitpuyaume.com



N 46°50'8.28''
O 0°45'29.07''



3 km après Montravers, direction La Pommeraie
sur Sèvre dans le virage à gauche



VENTES, MARQUES ET RESEAUX



goûtez notre nature

BIENVENUE À LA FERME

6 000 agriculteurs en France développant l'accueil touristique et la vente directe sur leur exploitation et 60 sur le département des Deux-Sèvres sont regroupés depuis 1988 au sein de « Bienvenue à la ferme », marque et réseau des Chambres d'Agriculture.

📄 www.bienvenue-a-la-ferme.com/poitou-charentes



MARCHÉS DE PRODUCTEURS DE PAYS

Composés uniquement de producteurs fermiers et artisans, ces marchés privilégient le contact direct entre producteurs et consommateurs tout au long de l'été et lors des marchés de Noël. Vous les reconnaitrez grâce au logo et à la marque déposée « Marchés des Producteurs de Pays » appartenant aux Chambres d'Agriculture.

📄 www.marches-producteurs.com/deuxsevres



ACCUEIL PAYSAN

Réseau national associatif d'accueil rural fondé en 1987 et animé par une structure régionale en Poitou-Charentes. Le réseau dispose d'une charte éthique.

poitou-charentes@accueil-paysan.com

📄 www.accueil-paysan-poitou-charentes.com

PANIERES ET AMAP

	Retrait des produits		Contact
	Lieux	Horaires	
AMAP MaCoPa	Boismé Ancienne école Rue Neuve	Mercredi 18h30>19h30	amacopa@gmail.com www.amap-boisme.net
AMAP Asphodèle	Breuil-Chaussée La Touche chez Philippe Blanchard	Jeudi 17h>18h30	Franck BELLOUIN 05 49 65 64 77 amap.asphodele@free.fr www.amap.asphodele.free.fr
Le Bocageot	Cerizay Mairie de cerizay	Jeudi 18h30>19h30	Damien PROVOST 06 88 78 31 08 lebocageot@gmail.com
Le Panier du Thouaret	Chiché Derrière l'église	Vendredi 18h>19h	Fabrice MERCERON 06 86 71 45 56 ou 05 49 65 45 88 lepanierduthouaret@orange.fr
AMAP Ine boune penerie	Moncoutant rue des prairie	Jeudi 17h30>19h	Sylvie LIAIGRE 05 49 72 79 40 inebounepenerie@laposte.net
Le Panier Argentonnais	St-Pierre à Champ Salle municipale	Mercredi 18h30>19h30 tous les 15 jours	Claude VOLERIT 05 49 96 83 33 le-panier-de-saintpierre@laposte.net www.panier.argentonnais.free.fr

PANIERES ET AMAP

	Retrait des produits		Contact
	Lieux	Horaires	
Alimen'Terre AMAP du Saint-Varentais	St-Varent Cour du Centre de Loisirs 22 rue des Bournais	Vendredi 18 h>19h	Centre socio culturel du Saint-Varentais Nelly Agoro 05 49 67 52 80 contact.saintvarent@csc79.org
AMAP Les Courts- Circuiteurs	Thouars Anciennes écoles 4 Bis Place Des Maligrettes	Jeudi 18h30>19h30	Eric CONSTANTIN 05 49 96 56 77 courts-circuiteurs@netcourrier.com www.courts-circuiteurs.fr

MARCHES HEBDOMADAIRES

- * BRESSUIRE : Mardi et samedi matin
- * CERIZAY : 1^{er} lundi matin de chaque mois, mercredi et samedi matin
- * MAULÉON : Vendredi matin
- * NUEIL-LES-AUBIERS : Vendredi 16h00 à 19h30

- * MONCOUTANT : 2^{ème} lundi matin du mois
- * THOUARS : Mardi et vendredi matin
- * ARGENTON-LES-VALLÉES : Jeudi matin
- * SAINT-VARENT : 3^{ème} dimanche matin du mois

MARCHES EVENEMENTIELS

- ***THOUARS** : **Marché à la Belle Etoile** – le dernier samedi de juillet, dans le centre ville et le centre historique
Marché des saveurs – mi octobre, place Lavault
Marché de Noël – mi décembre, dans le centre ville et le centre historique
- ***ARGENTON LES VALLÉES** : **Marché des producteurs de pays** – premier vendredi d'août
- ***BRESSUIRE** : **Marché des producteurs de pays** – dernier vendredi d'août
- ***CERIZAY** : **Marché des producteurs de pays** – 13 juillet
- ***MONCOUTANT PESCALIS** : **Marché des producteurs de pays** – de mi-juin à septembre

POINTS DE VENTE

	Retrait des produits		Contact
	Lieux	Horaires	
Le Campus des Sicaudières	Bressuire Campus des Sicaudières Route de Nantes	Mercredi 13h30-17h30 Vendredi 13h30-18h Samedi 9h-12h	05 49 74 22 32 www.sicaudieres.org
L'Epicerie des Saveurs	Bressuire 3, place du 5 Mai	Mardi au samedi 9h30-12h30 et 14h30-19	05 49 65 96 42
Le Jardin des Sav'eurs	Bressuire 1 rue du Moulin Jacquet	Lundi au samedi 9h-13h et 15h-19h Samedi 9h13h et 15h18h30	05 49 74 58 70

POINTS DE VENTE

	Retrait des produits		Contact
	Lieux	Horaires	
Les Fruits de Clazay	Clazay L'Orbrie	<p>Septembre à avril Lundi au samedi 8h45-12h30 et 14-19h (sauf samedi 18h)</p> <p>Mai à août Lundi au samedi 8h45-12h30 et 14h30-18h30 Samedi 8h45-12h30</p>	05 49 74 16 37
Le Marché à la ferme de légumes and Co	Combrand La Gorère	Marché de producteurs tous les jeudis soirs	05 49 81 00 74
Le magasin de Sèvre Atruche	Courlay La Laimière	<p>Avril, Octobre et Novembre Mercredi au samedi 14h30-19h</p> <p>Mai, Juin et Septembre Mercredi au dimanche 14h30-19h</p> <p>Juillet et Août Tous les jours 10h30-19h</p> <p>Décembre Mercredi et dimanche 9h30-12h30 et 14h30-18h30</p>	05 49 80 51 42 www.sevre-atruche.fr
Chez Céline	Mauzé-Thouarsais 7 Place Daniel Civrais	<p>Mardi au samedi 9h-12h45 et et 15h-19h</p> <p>Dimanche 9h-12h30</p>	05 49 96 64 43
Boutique Pescalis	Moncoutant Route de Niort	<p>Avril à septembre 10h-12h30 et 14h-18h</p> <p>Juillet - Août 10h-12h30 et 14h-19h</p>	05 49 72 00 01

POINTS DE VENTE

	Retrait des produits		Contact
	Lieux	Horaires	
La Moutierette	Moutiers-Sous-Argenton 8 Place de la Mairie	Lundi au vendredi 9h-13h et 17h-19h Samedi et dimanche 9h30-12h30	05 49 65 64 06 moutierette@gmail.com
Pot'é bio	Sainte-Radegonde Vrines 73 Route de Thouars	Vendredi et samedi 9h-19h	09 67 11 91 96 facebook : Pot'é bio
Le Relais de Baubi	Saint-Aubin-de-Baubigné Place de la Mairie	Lundi au vendredi 8h30-13h et 15h30-13h Samedi 9h-13h Dimanche 9h-12h	05 49 81 21 74
Le Marché d'Annie	Saint-Varent 12 Rue Novihéria	Mardi au samedi 8h30-13h et 16h-20h Dimanche 8h30-13h	05 49 96 31 49
Les Bonnes Caves	Thouars 39 Boulevard de la République	Mardi au samedi 9h-12h30 et 14h30-19h	05 49 96 30 11
Les Délices des Halles	Thouars Place Lavault	Mardi au samedi 8h-13h30 Dimanche 8h-12h30	/
Office de Tourisme du Pays Thouarsais	Thouars 32 Place Saint Médard	Mardi au vendredi 10h-12h et 14h-18h Samedi 15h-18h	05 49 66 17 65
Les Plaisirs du Lait	Voulmentin Ferme de la Maison Neuve - Quartier de Voultegon	Vendredi 16h-19h30 Samedi 9h30-12h	05 49 65 97 62 www.plaisirsdulait.fr

ORGANISMES



CIVAM DU HAUT BOCAGE

2, place du renard - 79 700 MAULEON
05 49 81 80 29 - contact@civamhb.org

Le Civam du Haut Bocage est une structure associative, qui réunit depuis vingt ans des hommes et des femmes qui souhaitent pratiquer une agriculture durable. Son territoire d'actions s'étend sur le nord Deux-Sèvres.

Il regroupe plus de 130 adhérents et emploie 6 salariés.

Les 3 axes de travail sont :

- 1) Changement vers des systèmes agricoles durables ;
- 2) Développement des circuits alimentaires de proximité ;
- 3) Aide à l'installation de porteurs de projets.

Le Civam du Haut Bocage est également à l'origine des AMAP...



AGROBIO DEUX-SÈVRES

Centre Brillaud - 22 rue de l'Anjou - 79130 SECONDIGNY
05 49 63 23 92 - biosevres@wanadoo.fr

📧 www.penserbio.fr

📧 www.les-acteurs-du-bio.fr

Les agriculteurs biologiques des Deux-Sèvres se sont regroupés en 1994 afin de créer Agrobio Deux-Sèvres, association de promotion et de développement de l'agriculture biologique dans le département. Voici ses principales actions :

- Représenter l'Agriculture Biologique et défendre les intérêts des agriculteurs biologiques
- Accompagner les agriculteurs dans leurs démarches d'installation et de conversion à l'agriculture biologique
- Développer l'agriculture bio sur les zones à enjeux EAU
- Répondre aux besoins de formation des producteurs
- Promouvoir et valoriser les produits bio auprès des consommateurs
- Accompagner les producteurs pour un approvisionnement bio et de proximité en restauration collective

Agrobio Deux-Sèvres adhère à Agrobio Poitou-Charentes, groupement régional de promotion de l'agriculture biologique. Elle appartient aussi au réseau FNAB (Fédération Nationale d'Agriculture Biologique) qui est l'interlocuteur des pouvoirs publics et se bat pour la reconnaissance des acteurs et des valeurs du réseau des agrobiologistes.

ORGANISMES



CHAMBRE D'AGRICULTURE DES DEUX-SÈVRES

Maison de l'Agriculture - Les Ruralies - CS 80004 - 79231 PRAHECQ CEDEX
05 49 77 15 15 - accueil@deux-sevres.chambagri.fr
www.deux-sevres.chambagri.fr

Antenne de Thouars
4, Boulevard Alfred de Vigny
79100 THOUARS
05 49 77 15 15

Antenne de Bressuire
65, Boulevard de Nantes - CS 80015
79301 BRESSUIRE cedex
05 49 77 15 15

Les Chambres d'Agriculture sont des établissements publics dirigés par des élus représentant le monde agricole et rural. Partenaire des collectivités et des territoires, la chambre d'agriculture des Deux Sèvres est à l'écoute et au service des agriculteurs. Elle propose des services adaptés aux agriculteurs. Des services de conseil aux entreprises agricoles sont également développés par les conseillers, en fonction des besoins propres au département et aux agriculteurs. Développer l'économie de proximité, par la promotion de l'offre alimentaire issue de notre territoire (filières longues ou circuits courts), est un axe prioritaire de la Chambre d'Agriculture des Deux-Sèvres.

Les marques « Bienvenue à la ferme » et « Marchés des Producteurs de Pays » développées par les Chambres d'Agriculture se positionnent comme de véritables repères de choix dans la consommation alimentaire de proximité.



IRQUA POITOU-CHARENTES

Téléport 4 - Astérama 1 - 1 avenue Thomas Edison - CS 80175 Chasseneuil
86963 FUTUROSCOPE CEDEX
05 49 30 33 45 - contact@irqua.com
www.irqua.com

<http://un-zeste-de-poitou-charentes.blogspot.fr>

www.offrealimentairepoitoucharentes.com

Le "Signé Poitou-Charentes" est également sur Facebook

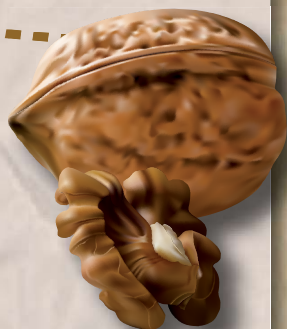
L'IRQUA regroupe plus de 35 associations et 5000 producteurs, pêcheurs, artisans, entreprises de l'agroalimentaire reconnus pour leurs engagements dans des démarches AOC/AOP, IGP, STG, Label Rouge, Agriculture Biologique, Signé Poitou-Charentes, Fermier Signé Poitou-Charentes. L'association accompagne ses membres dans la mise en place de démarches qualité, d'actions de promotion, et organise, chaque année, le Concours des Saveurs Régionales qui récompense les meilleurs produits et recettes de la Région (vins, fromages, charcuteries, pâtisseries...).

Pour en savoir plus : www.http://saveurspoitoucharentes.com

JANVIER

- * **Pomme**
- * **Poire**
- * **Kiwi**
- * Citron
- * Clémentine
- * **Noix**

- * Céleri
- * Panais
- * **Choux**
- * Panais
- * Mâche
- * Navet
- * **Poireau**
- * Courge
- * Blette
- * **Radis noir**
- * **Radis rose**
- * **Potimarron**
- * **Ail**
- * Epinard
- * **Carotte**
- * Topinambour
- * **Oignon**



FEVRIER

- * **Pomme**
- * **Poire**
- * **Kiwi**
- * Citron
- * Clémentine
- * Pomelos

- * Betterave
- * Céleri
- * **Choux**
- * Panais
- * Mâche
- * **Poireau**
- * Blette
- * Topinambour
- * **Radis noir**
- * **Carotte**
- * Epinard
- * **Ail**
- * **Oignon**
- * **Potimarron**
- * Courge
- * Echalote



MARS

- * **Pomme**
- * **Poire**
- * **Kiwi**
- * Citron
- * Clémentine
- * Pomelos

- * Betterave
- * Céleri
- * **Choux**
- * Panais
- * **Poireau**
- * **Radis noir**
- * **Radis rose**
- * Epinard
- * **Oignon jaune**
- * Asperge
- * Choux
- * **Potimarron**
- * Blette



Les fruits et légumes écrits en gras sont proposés à la vente par les producteurs de ce guide

AVRIL

- * **Pomme**
- * **Rhubarbe**
- * **Kiwi**
- * Citron
- * Pomelos

- * Navet
- * Fève
- * Epinard
- * Blette
- * Céleri
- * **Oignon blanc**
- * **Radis noir**
- * Radis rose
- * Asperge
- * **Poireau**
- * **Carotte**
- * Aillet
- * **Choux**
- * **Laitue**



MAI

- * **Fraise**
- * **Cerise**
- * Rhubarbe
- * Pomelos

- * **Chou fleur**
- * **Oignon blanc**
- * Céleri branche
- * Asperge
- * Artichaut
- * **Courgette**
- * Petit pois
- * Fenouil
- * Epinard
- * Aillet
- * **Laitue**
- * **Pomme de terre primeur**
- * Ail
- * Radis rose
- * Betterave
- * Choux
- * Fève
- * **Carotte**
- * **Poireau**
- * Navet
- * **Concombre**



JUIN

- * **Fraise**
- * **Cerise**
- * Framboise
- * Abricot
- * Melon
- * **Pêche**
- * Pomelos

- * Brocoli
- * **Ail**
- * Radis rose
- * **Concombre**
- * Artichaut
- * **Oignon blanc**
- * Blette
- * **Poireau**
- * **Poivron**
- * **Courgette**
- * Petit pois
- * Fenouil
- * Haricot vert
- * **Pomme de terre primeur**
- * Betterave
- * **Laitue**
- * **Tomate**
- * Aubergine
- * Fève
- * **Carotte**
- * Navet



JUILLET

* Abricot * Brugnion * Cassis
* **Cerise** * **Fraise** * **Framboise**
* **Melon** * Prune * Figue
* Myrtille * Nectarine * Poire
* **Pêche** * Pastèque

* Tomate

* Brocoli * **Radis rose** * Blette
* **Concombre** * Artichaut
* Fenouil * Haricots verts
* **Poireau** * Oignon blanc
* **Pomme de terre primeur**
* **Ail** * Choux * Echalote
* **Oignon sec** * Petit pois
* Potimarron * **Poivron**
* **Aubergine** * **Courgette**
* Fève * **Carotte** * Navet
* Céleri * Betterave * **Laitue**



AOUT

* Abricot * Brugnion * Cassis
* Cerise * Framboise * Figue
* **Melon** * Prune * Nectarine
* Mirabelle * **Pêche**
* **Poire** * **Raisin**

* Haricots à écosser
* Brocoli * **Radis rose**

* **Concombre**
* Fenouil * Haricots verts
* Maïs doux * **Poireau** * Fève
* **Pomme de terre** * Petit pois
* Choux * Echalote * **Poivron**
* **Tomate** * **Oignon sec** * **Ail**
* **Potimarron** * Betterave
* Oignon blanc * **Aubergine**
* **Courgette** * **Carotte** * Céleri
* Artichaut * **Laitue** * Blette
* Radis noir



SEPTEMBRE

* Coing * **Melon** * Prune
* Figue * Nectarine * Mûre
* Mirabelle * Noix fraîche
* Pastèque * **Raisin**
* **Poire** * **Pomme**
* **Pêche**

* Haricots à écosser
* Brocoli * Blette * Betterave
* **Concombre** * Artichaut
* Fenouil * Haricots verts
* **Laitue** * Maïs doux * **Poireau**
* Fève * **Pomme de terre**
* **Oignon sec** * Céleri * Choux
* Echalote * **Poivron** * **Tomate**
* **Ail** * Petit pois * **Potimarron**
* **Oignon blanc** * **Aubergine**
* **Courgette** * **Carotte** * Navet
* Courge * Epinard * **Radis**



Les fruits et légumes écrits en gras sont proposés à la vente par les producteurs de ce guide

OCTOBRE

* Poire * **Pomme** * **Raisin**
* Noix fraîche * Châtaigne
* **Pêche** (de vigne) * Myrtille
* Coing * Framboise
* **Mûre** * Figue

* Betterave
* **Radis** * Endive
* Choux * Echalote
* Maïs doux * **Poireau**
* **Concombre** * Artichaut
* Fenouil * Haricots verts
* **Courge** * **Oignon sec** * **Ail**
* **Tomate** * Navet * Panais
* Haricots à écosser * Céleri
* Petit pois * **Potimarron**
* **Laitue** * Aubergine * **Poivron**
* **Carotte** * Blette * **Courgette**



NOVEMBRE

* Kaki * Clémentine * Poire
* Kiwi * **Pomme** * Raisin
* **Châtaigne**
* Mandarine
* Noix

* Choux
* Echalote
* Betterave * Epinard
* Céleri * **Ail** * Blette
* Fenouil * **Courge** * Panais
* Navet * Brocoli * **Radis**
* **Oignon sec** * Artichaut
* **Potimarron** * **Carotte**
* **Poireau** * Endive * **Laitue**



DECEMBRE

* Kiwi * Clémentine * Poire
* Mandarine * **Pomme**
* Noix

* Choux
* **Ail**
* Céleri
* Cardon
* Blette
* Echalote * Betterave
* **Radis** * **Potimarron**
* **Oignon sec** * Salsifis
* Fenouil * Epinard * **Courge**
* Navet * Panais * **Carotte**
* **Poireau** * Endive * **Laitue**





Ce guide a été réalisé par l'Agglomération du Bocage Bressuirais et la Communauté de Communes du Thouarsais avec le soutien financier de l'Union Européenne et de la Région Nouvelle-Aquitaine.



Agglomération du Bocage Bressuirais

27 boulevard du Colonel Aubry
79300 BRESSUIRE

Tél. : 05 49 81 19 00

Fax : 05 49 81 02 20

contact@agglo2b.fr



Communauté de Communes du Thouarsais

Pôle ADT, 5 rue Anne Desrays
79100 THOUARS

Tél. : 05 49 66 68 68

Fax : 05 49 66 68 80

dei@thouars-communaute.fr



Retrouvez ce guide sur :

www.agglo2b.fr

www.thouars-communaute.fr

www.maisonduthouarsais.com

www.tourisme-bocage.com



Edition 2021

Coordination et conception : Agglomération du Bocage Bressuirais et Communauté de Communes du Thouarsais

Mise en page : Mace Imprimerie - Thouars

Crédits photos : Agglo2B, CCT & Producteurs

