

0 – SORGES

Depuis l'église rejoindre la N21, aller à droite, continuer sur l'aire de repos prendre la petite route à droite qui devient chemin passer devant une maison en suivant le chemin à droite. Carrefour de chemins tout droit et arriver à :

2,5 – Bizol, aller à gauche puis à droite et 150 mètres plus loin à gauche et suivre cette route qui tourne à 90° pour remonter au village de :

4,3 – Rebeyrie, rester sur la route et à la sortie du village prendre à gauche dans le chemin empierré, ignorer les chemins de droite et de gauche pour déboucher sur une route. La prendre à droite et 100 mètres plus loin à gauche (puits à balancier remarquable) pour rejoindre le village de :

6,2 – Fonniovas . Aller à gauche entre les maisons sur le chemin herbu puis tourner à droite au premier carrefour et toujours tout droit. Le chemin bifurque ensuite à droite pour rejoindre une petite route . Aller à gauche et tout de suite à droite. Au panneau Forêt Domaniale tourner dans le chemin de gauche et tout droit pour rejoindre une

8,7 – Piste forestière DFCI qu'il faut emprunter à gauche, passer devant la maison forestière et descendre vers la D69.

10,1 – Carrefour D69, prendre à gauche et tout de suite à droite, à la cabane en bois prendre le chemin de gauche. Carrefour en T, à droite et monter droit vers

12 - La Croix du Rat en ignorant les chemins à droite et à gauche. Traverser la route et continuer dans un chemin. Carrefour en T, aller à gauche. Au château de Caussade, carrefour, tourner à droite (ignorer le GR) et suivre ce large chemin qui devient goudronné à partir des maisons puis débouche sur une route.

14 – Couper la route et aller à droite puis rapidement s'engager dans un chemin à gauche qui serpente à travers bois ; aller tout droit jusqu'au :

16,8 – Carrefour de Chaumardie, aller à droite (Prudence, circulation) Laisser la route à droite (GR) et monter au bord de la route au lieu-dit

17,8 – Les Maisons, à la sortie, carrefour, tourner à gauche puis à droite dans le chemin de terre. Lieu-dit la Meynie, tout droit jusqu'à la D8

18,9 – A gauche en longeant le bas-côté (Prudence) et tout droit.

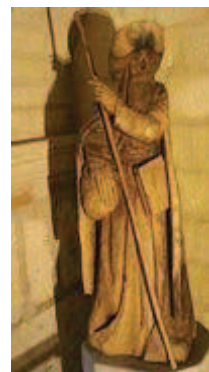
20, 3 – Toujours tout droit (Intermarché à gauche)

21,4 – Rond-point de l'hôpital descendre tout droit. Maison Diocésaine côté gauche dans la descente. En bas de la descent, au giratoire rester sur le trottoir de gauche pour traverser et en suivant le coté de la place, rejoindre la rue Limogeanne, puis la rue Salinière (piétonnes)

22,8 – PERIGUEUX - Cathédrale Saint-Front



*Cathédrale Saint-Front,
Périgueux*



Saint Jacques



Entre Sorges et Périgueux



Château de Caussade

